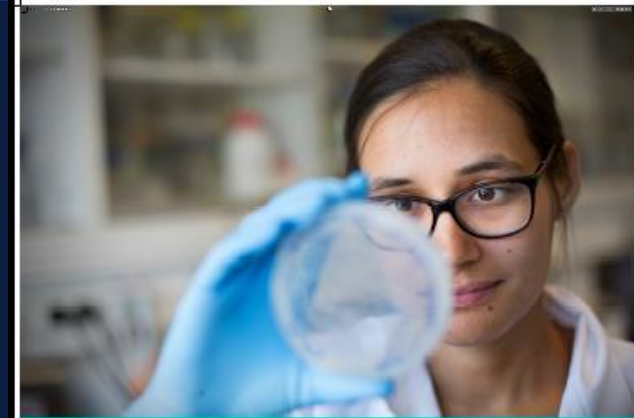


SMAG PÅ ARBEJDSLIVET SOM BIOLOG MED ET ERHVERVSPROJEKT

INSTITUT FOR BIOLOGI
15 ELLER 20 ECTS

Lektor Rikke Louise Meyer
Koordinator for erhvervsprojekter
Biologi og iNANO



— INSPIRERET AF TALENT?

– LAD OS BRINGE ERHVERVSLIV
OG BIOLOGISTUDERENDE
TÆTTERE SAMMEN.

» Hjælp en yngre udgave af dig selv
med at få praktisk erfaring
med erhvervslivet ved at deltage i
"Erhvervsprojektet".

HVAD ER ET ERHVERVSPROJEKT (IKKE)?

Projekt-fokuseret arbejde i en virksomhed eller organisation.

Lærings-udbytte er både de **akademiske kompetencer** som anvendes i projektet, samt **indsigt i arbejdsprocesser og personlige kompetencer** som er relevante i virksomheden

~~Projekt i
laboratoriet hos
AU vejleder~~



~~Praktik-ophold
hvor man "går til
hånden" i en
virksomhed~~



HVAD FÅR DU SOM STUDERENDE UD AF ET ERHVERVSPROJEKT?

- Få indsigt i hvilke faglige og personlige færdigheder du har brug for i arbejdslivet
- Afprøv din begejstring for en bestemt (type) arbejdsplads
- Bliv kendt af virksomheden – få en fod inden for døren



HVORDAN KOMMER JEG I GANG?

TÆNK OVER - hvilket job eller virksomhed du vil gerne arbejde i?

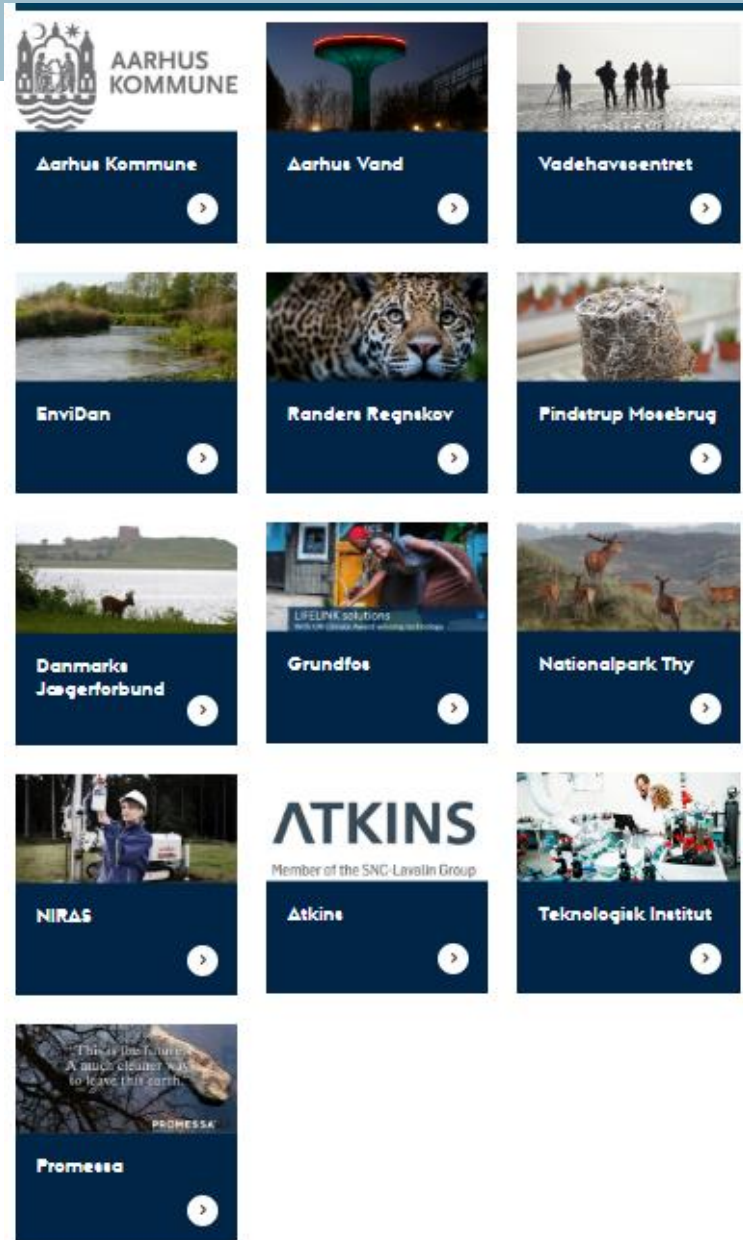
- Hvad interesserer du dig for?
- Hvad er du god til?
- Brug dit netværk (undervisere, medstuderende, bekendte)
- Google og sociale medier - LinkedIn (Biologi Alumnenetværk)
- Brug inspirationskataloget – virksomheder med tilkendegivet interesse
- Kontakt AU-vejleder – kan evt. stille netværk til rådighed



Kontakt virksomheden og “sælg” dem ideen om at få en projektstuderende som dig!

Du må gerne melde sig til kurset selv om kontakten til virksomheden ikke er på plads endnu.

INSPIRATIONSKATALOGET



Hvad finder du?

- Virksomhedsprofiler -alle ønsker studerende i virksomheden
- Miniguider til at finde en virksomhed
- Miniguide til hvordan en virksomhed kontaktes

<http://studerende.au.dk/studier/fagportaler/biologi/bachelorprojekt-speciale-og-andre-projekter/erhvervsprojekt/>

AFSLUTNING AF ERHVERVSPROJEKT

En rapport med faglighed men også beskrivelse af læring og refleksion

- Beskriv virksomheden
- Beskriv faglige baggrund og motivation for virksomheden
- Faglig afrapportering
- Refleksion - hvad skal du kunne (kompetencer og kvalifikationer), hvis du skulle have et job i virksomheden?
- Hvad kom i spil, hvad lærte du og hvorfor?

Mundtlig eksamen

- Præsentation af projektforsløbet (12 min.)
- efterfølgende diskussion med udgangspunkt i oplæg og rapporten.



FAGANSVARLIG

Rikke Louise Meyer

Associate professor

Interdisciplinary Nanoscience
Center - INANO-Bioscience,
iNANO-huset

✉ rikke.meyer@inano.au.dk

🏠 [bldg. 1592, 218](#)

☎ +4587156739





AARHUS
UNIVERSITET