

STAY RELEVANT

CASE COMPETITION

VIRKSOMHED:

VIRKSOMHEDENS NAVN OG ADRESSE

Navn:	Glasmuseet Ebeltoft
Adresse:	Strandvejen 8, 8400 Ebeltoft
Web:	www.glasmuseet.dk

KONTAKTPERSON(ER)

Navn:	Mikkel Elming	Navn:	Sandra Blach
Titel:	Direktør	Titel:	Udstillingsansvarlig
Tlf.:	42545250	Tlf.:	48806460
Mail:	me@glasmuseet.dk	Mail:	sfb@glasmuseet.dk

VIRKSOMHEDSBESKRIVELSE

Glasmuseet Ebeltoft er et aktivt og levende museum for international glas- og samtidskunst. I museets samling findes omkring 1600 værker skabt af 700 kunstnere fra 52 lande. Året rundt viser museet skiftende udstillinger med nye og etableret kunstnere samt udpluk af mesterlige værker fra samlingen. I haven findes museets arbejdende glasværksted hvor man kan opleve magien ved det gamle håndværk.

Som det eneste fagmuseum i Danmark har museet som formål at vise og udvikle den moderne glaskunst. Vi har en exceptionel historie som et lokalt initiativ med international rækkevidde skabt ud af et fællesskab af kunstneriske ildsjæle, passionerede erhvervsfolk og modige politikere. Ved indvielsen i 1986 var museet det første i verden, der udelukkende har moderne glaskunst for øje, hvorfor museet i hele sin levetid også har haft en fremtrædende international placering. Dette har, sammen med museets enestående placering på havnefronten i Ebeltoft, dannet baggrunden for en udvikling, der på mange måder må betragtes som enestående i den danske museumsverden.

Glasmuseet, der er et privat museum, drives af "Fonden for Samlingen af Moderne International Glaskunst". På årsbasis har museet ca. 40.000 besøgende. Hendes Majestæt Dronning Margrethe II er protektor for museet.

UDFORDRING

Glasmuseet er sammensat af to bygninger. En ældre bygning – Toldboden, tegnet af Hack Kampman og opført i 1922 samt en moderne fløj, tegnet af arkitektfirmaet 3XN og opført i 2006. Toldboden er en markant og statelig bygning opført i nyklassicistisk stil. Bygningen rummer gallerier, museumsbutik, administration og magasin. Den moderne fløj er udført i et nutidigt, enkelt og minimalistisk formsprog og indeholder reception med butiksvarer, café, gallerier, et formidlingsrum for børn og lager. Derudover er der en fritstående bygning i haven der indeholder vores professionelle glasværksted.

Vi vil i de kommende år udvikle og implementere en gennemtænkt nyindretning og renovering af museets indvendige arealer. Der vil være tale om en helhedsplan for museets indre, som skal undersøge muligheder for at flytte og ændre museets foyer, butik, cafe, børneformidling og udstillingsale. Vi vil derfor gerne have jeres input til, hvordan vi kan forbedre og designe vores gæsters fysiske museumsoplevelse - Fra de ankommer til facaden, indgangen og udendørsarealet foran museet til de forlader museet igen. Vi kommer også til at arbejde strategisk med vores digitale udtryk, men det er ikke en del af denne case, som altså udelukkende angår den fysiske formidling og oplevelse på museet.

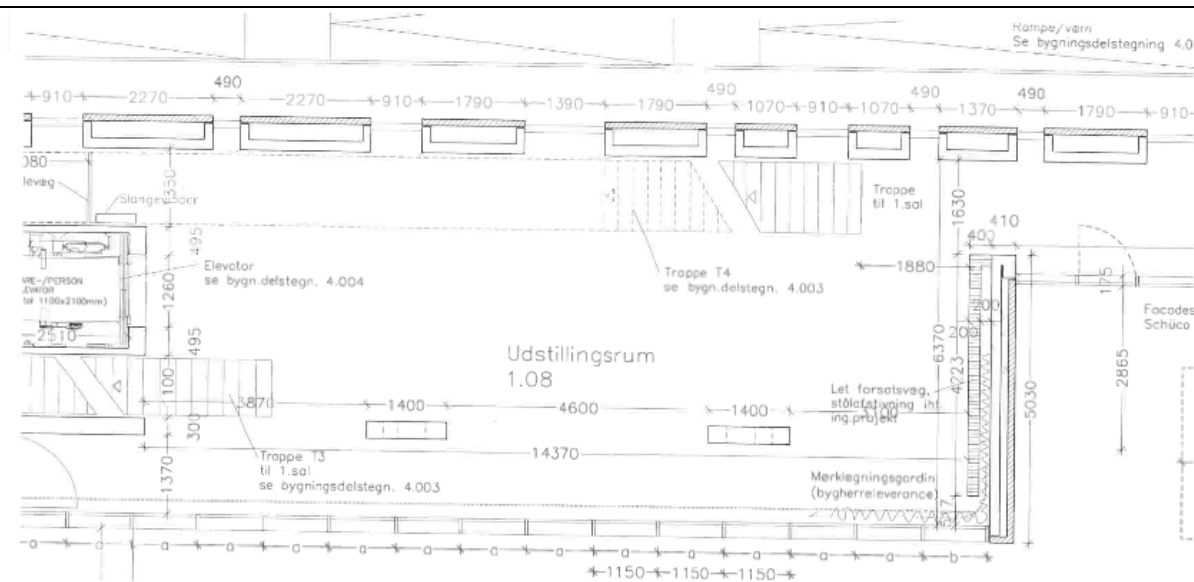
Nedenfor er billeder af Toldboden samt den moderne fløj med og uden bannere på facaden. Derudover er der plantegninger af den moderne fløj og Toldboden.



Toldboden og den moderne fløj der viser indgangen og arealet foran museet, 2006



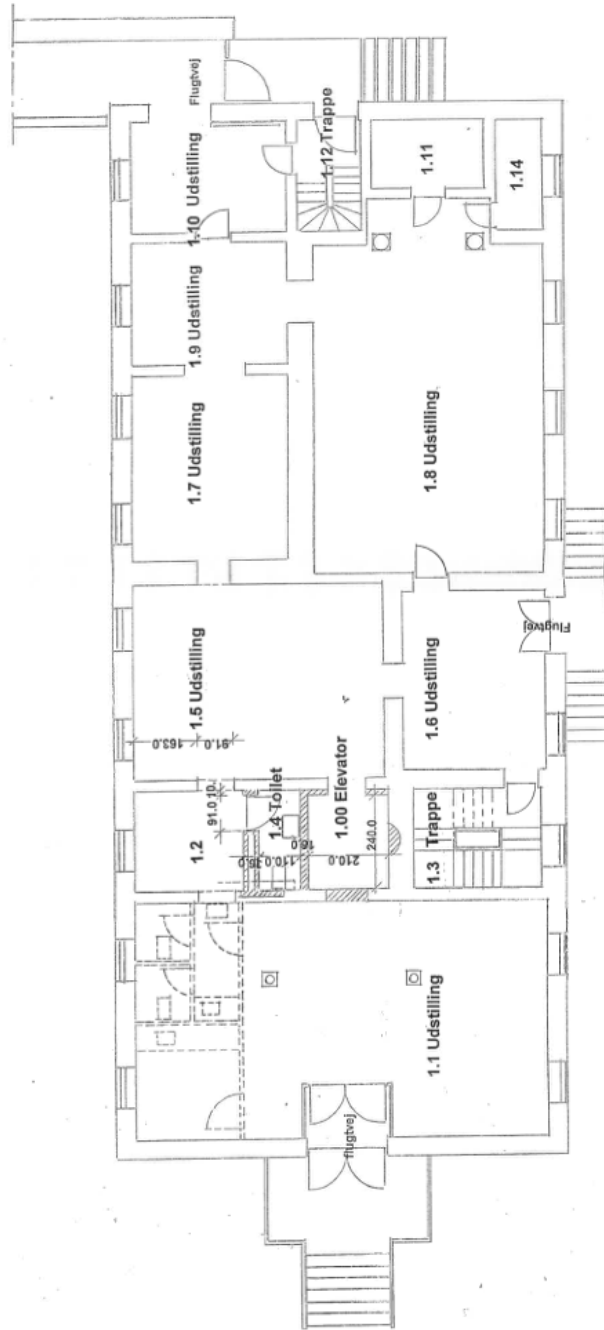
Den moderne fløj samt udendørspladsen, 2022



Glasmuseet Ebeltoft							
BYGHERRE		Glasmuseet Ebeltoft Strandvejen 8 - 8430 Ebeltoft			TELEFON	TELEFAK	SAGDNR.
ARKTEKT	3	337højen A/S Kystvej 17 - 8050 Århus C			87 21 48 48	87 21 48 48	74813
INGENIØR	RAHBEJLL	Rambøll Ost Pilevej 22 - 8200 Århus N			86 44 77 00	86 44 76 25	0468425
HOVEDPROJEKT							
Stueplan							
UCAS	KONTROL	GODK.	FILE	MAL	TEGN. NR.	REV.	
24.10.2027	24.10.2027	24.10.2027		1:50	1.011		
DATA	JSA	CLD	OLD				

Den moderne fløj, stueetagen

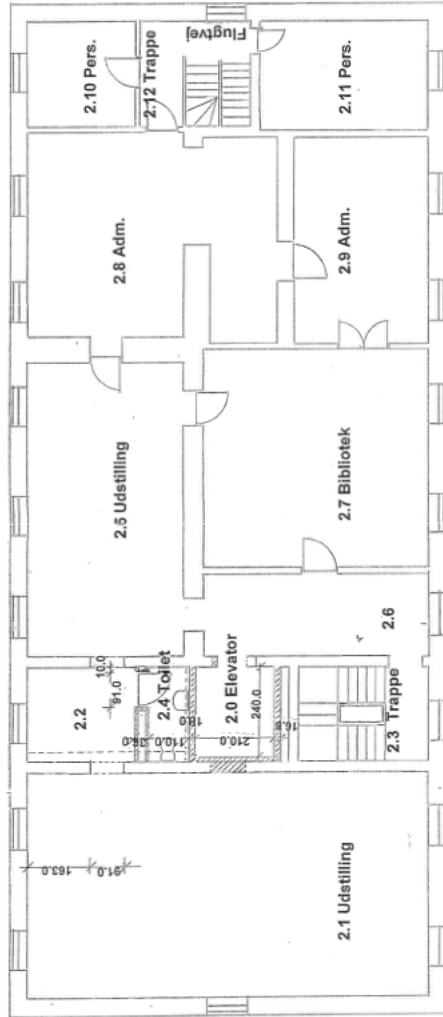
Toldboden, stueetagen



Vægge og døre ved elevator i.h.t. gældende brandkrav

Tegnr. Nr. 2
Mål 1 : 100
Tegn. Af. PF.
HMT
Dato. 07.08.09
Rev.

Syddjurs Kommune, Hovedgaden 77, 8410 Rørde
Team Ejendomme
Glasuseet Ebeltoft, Strandvejen 8, 8400 Ebeltoft
Etablering af elevator m.v.
Stueplan



--- Nedbrydes

▨ Ny væg

Vægge og døre ved elevator l.h.t. gældende brandkrav

Syddjurs Kommune, Hovedgaden 77, 8410 Rønne

Team Ejendomme

Glas museet Ebeltoft, Strandvejen 8, 8400 Ebeltoft

Etablering af elevator m.v.

1. salsplan

Tegn. Nr. 3

Mål 1: 100

Tegn. Af: PF,

HMT

Dato: 07.08.09

Rev.

Toldboden, 1. sal



Co-funded by the
Erasmus+ Programme
of the European Union



Syddjurs
KOMMUNE



AARHUS
UNIVERSITET