



Fremtidens universitet

Med inspiration fra de historiske rammer

AU – 1. oktober 2018

E+N

ERKENDT VIDENSKAB FJEDS VÆR



AU

Fremtidens universitet

Hvordan kan de historiske rammer bidrage positivt til fremtidige funktioner som eksempelvis, studie- og læringsmiljøer ?

E+N

ERKENDT UDEN FOR



AU

1/10 - 2018

- Kvaliteter og udfordringer ved historiske bygninger og kulturmiljøer
- Tankerne for genanvendelse i udviklingsplanen for Universitetsbyen
- Eksempler på transformerede kulturmiljøer og bygninger - hvordan bidrager de historiske rammer positivt til fremtidige funktioner

DE HISTORISKE BYGNINGER

kvaliteter og udfordringer

E+N

ERKENDT KVALITET

E+N

EKSISTERENDE PLUS NY

E+N

EKSISTERENDE PLUS NY



EXNER
EXNER TEGNESTUE A/S



AU

1/10 - 2018

Hvordan kan de historiske rammer bidrage positivt til fremtidige funktioner som eksempelvis, studie- og læringsmiljøer ?

E+N

ERKENDT VÆRDI TILGANG



Omdannelsen af historiske bygninger giver muligheden for at skabe en særlig stemning og autenticitet, som ikke kan bygges i nye bygninger alene.

E+N

ERKENDT UDVIKLER I 2018



Professor, arkitekt Kay Fisker:
"Alle (arkitekter) står på skuldrene af
hinanden..."

E+N

ERKENDT AF TILBUDTILBY







De historische detailer



Helheden



Samspelet mellem eksisterende og nyt – helheden

E+N

ERKENDT UDEN FOR GRÆNSER



Samspillet mellem eksisterende og nyt – detaljer

E+N

ERKENDT ARKITEKTBUREAU





- 
- An aerial photograph of a university campus. The central focus is a cluster of large, multi-story buildings constructed from red brick, featuring gabled roofs and numerous windows. These buildings are interspersed with lush green trees and well-maintained lawns. In the background, a dense urban area with various residential and commercial buildings is visible under a slightly hazy sky. The overall scene conveys a sense of a well-planned, historic academic environment.
- **Orden, retningsbestemthed, stringens, gedigne bygningsproportioner.**
 - **Homogenitet i bygningsgeometri og materiale.**
 - **Fine, klassiske byrum og gode anvendelige bygninger.**
 - **Masser af kvalitet og rød tegl.**

Omdannelsen af historiske bygninger giver muligheden for at skabe en særlig stemning og autenticitet, som ikke kan bygges i nye bygninger alene.

AARHUS KOMMUNEHOSPITAL

Omdannelse til nyt Universitets campus
Helhedsplan og bevaringsstrategi



DET NYE KOMMUNEHOSPITAL
BYINTEGRERET CAMPUS

AART / architects

Milla E. Grønbein

E+N

TRAFIKPLAN
RÅDGIVENDE INGENIØRFIRMA

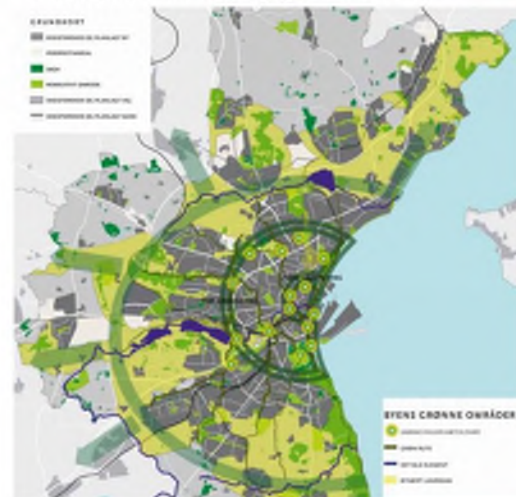
PARALLELOPDRAG | 2016

E+N

ERIKSSONSGATE 10, 0150 OSLO

INTRO

- Vigtigt sted i byen med stort potentiale.
- Velbeliggende – tæt på bymidten, universitetet og byens grønne områder.
- God infrastruktur – specielt fra nord.
- Mulighed for at udvide Universitetsparken og fuldende den rekreative forbindelse fra Botanisk Have over Vennelystparken til Trøjborgs grønne områder.



PRÆMISSER OG PERSPEKTIVER

- Karakterfuldt sted med stærk identitet og stemning.
- Meget godt at bygge videre på (når der bliver ryddet op i bygningsmassen).
- Gøre stedet bedre, men ikke grundlæggende ændre det.
- Sædvanlige byarkitektoniske virkemidler - diversitet, variation, mangfoldighed - er sat ude af kraft.



- 
- An aerial photograph of a university campus. The central focus is a cluster of large, multi-story buildings constructed from red brick, featuring gabled roofs and numerous windows. These buildings are interspersed with lush green trees and well-maintained lawns. In the background, a dense urban area with various residential and commercial buildings is visible under a slightly hazy sky. The overall scene conveys a sense of a well-planned, green academic environment.
- **Orden, retningsbestemthed, stringens, gedigne bygningsproportioner.**
 - **Homogenitet i bygningsgeometri og materiale.**
 - **Fine, klassiske byrum og gode anvendelige bygninger.**
 - **Masser af kvalitet og rød tegl.**

1 FORSTÆRK DET HISTORISKE POTENTIALE

- Genfinde de oprindelige kvaliteter bebyggelsesstrukturen – fine bygningskroppe i enkel struktur.
- Rydde op i bygningsmassen, så de gamle stokbebyggelser står frem igen.
- Bygge nyt med samme tankesæt i en knivskarp moderne fortolkning.
- Bruge rød tegl...



2 FORBIND MED DEN OMKRINGLIGGENDE BY

- Opløse kanterne til byen omkring campussen – fjerne barrierer.
- Åbne forbindelse og byrum op i overgangen til byen omkring.
- Trække strukturer udefra ind i campussen - bearbejde forbindelserne under Nørrebrogade.
- Sørg for at turen langs Nørrebrogade opleves som at køre gennem en udvidet universitetspark.



3 GIV RUM FOR MODERNE LIVSFORMER

- Danne særlige steder og samlingspunkter – parkrum, byrum til sport og nye pladser.
- Skabe C.F Møllers Plads, der samler aktiviteter og giver forbindelse på tværs.
- Blande universitetsfunktioner, boliger og opstartserhverv.
- Placere alle indgange og udadvendte, offentlige funktioner ud mod bygaden og pladserne.



4 SKAB EN ROBUST PLANLØSNING

- Danne uafhængige projektdele, der kan udvikles separat og over tid.
- Skabe fleksible og regulære bygningskroppe i generelt anvendelige strukturer.
- Dels de gode kendte 12-15 m bygningskroppe, dels bredere voluminer med større rumligheder.
- Arbejde med få, enkle retningslinjer – det giver en stærk masterplan.

HELHEDSPLAN



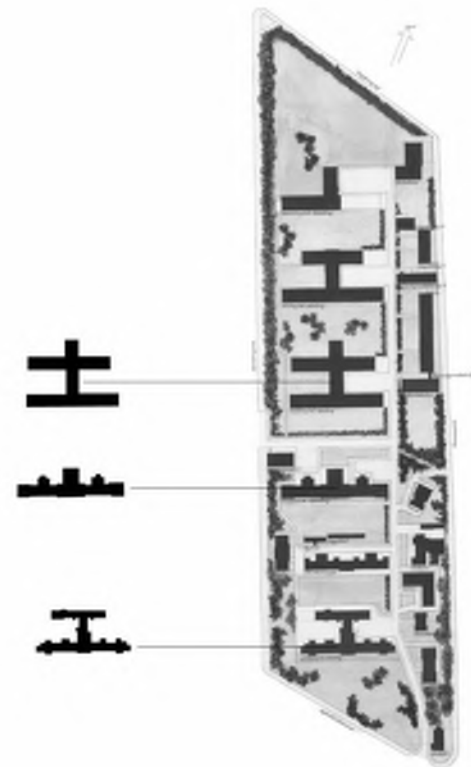
RESTAURERINGSHOLDNING

Gradueret restaureringsholdning baseret på bevaringsgennemgangen.

Restaureringsholdningen anviser en "Behandling", som er tilpasset den specifikke bygning og som underordner sig hensynet til helheden.

Behandlingen er baseret på "Diagnose" ud fra tre kriterier:

- Bevaringsværdi
- Tilstand
- Anvendelighed

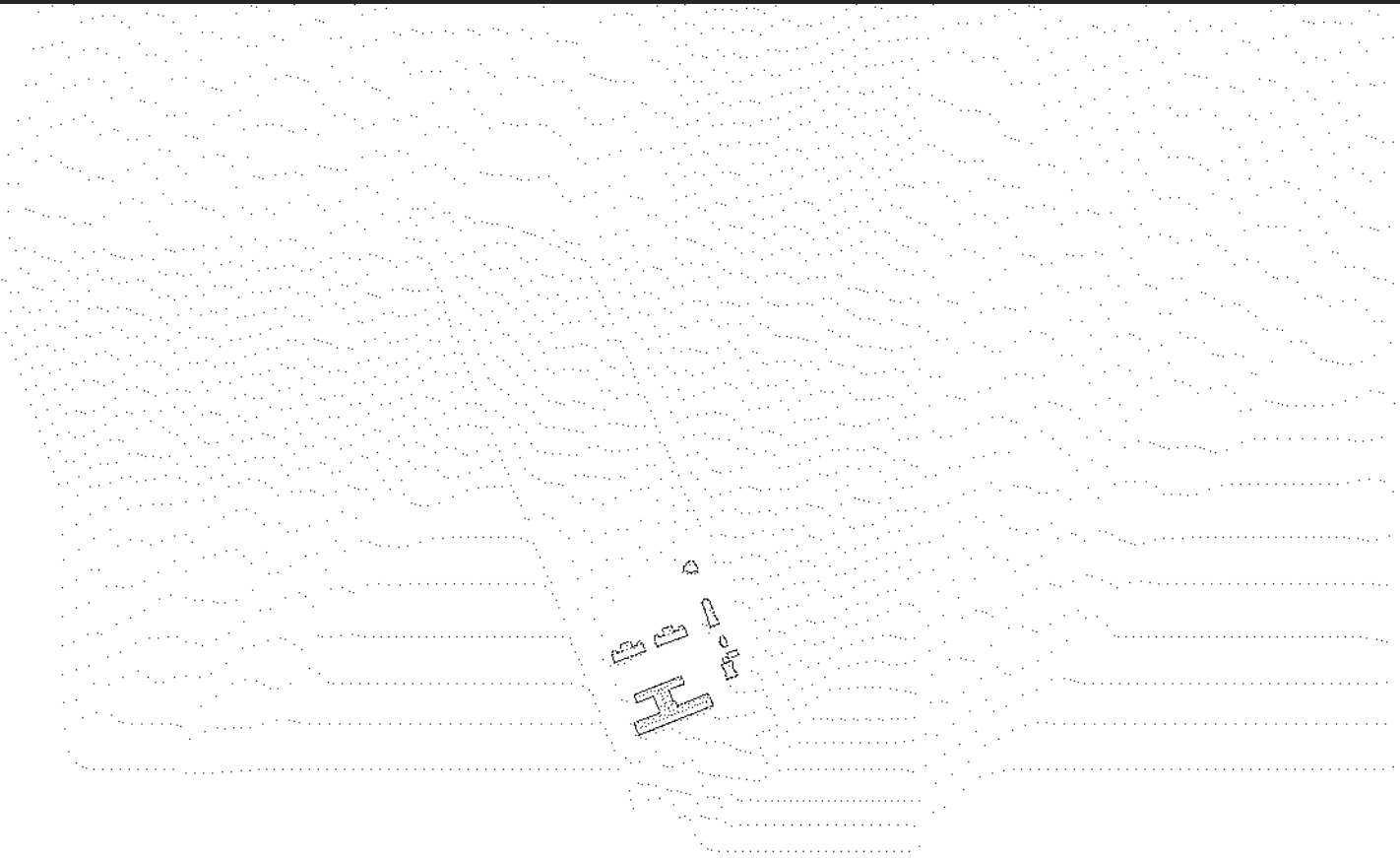






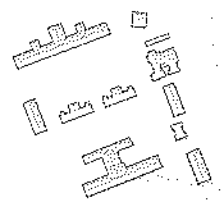
1893

• Thomas Arboe



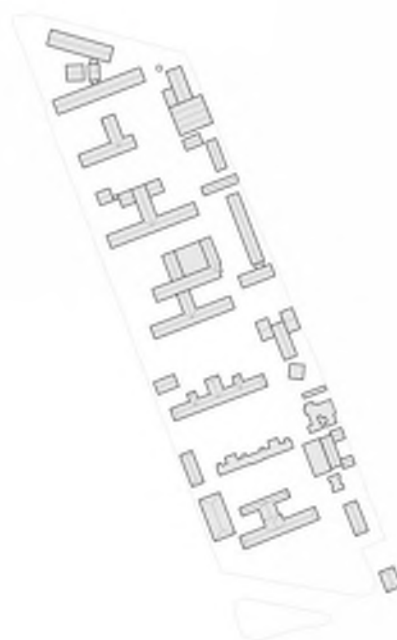
1918

• **Rudolf Frimodt Clausen**

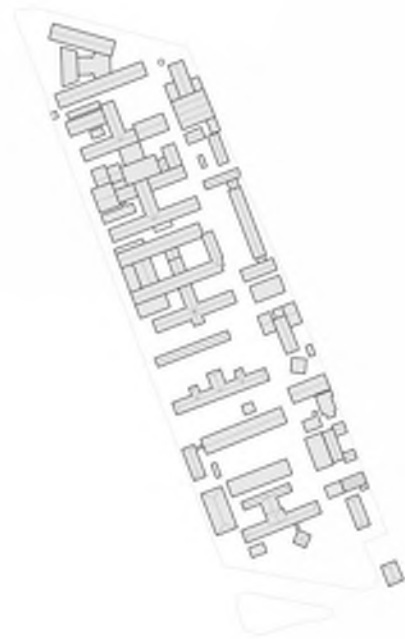


1950

- C.F. Møller og Kay Fisker



2016



BEVAREDE BYGNINGER

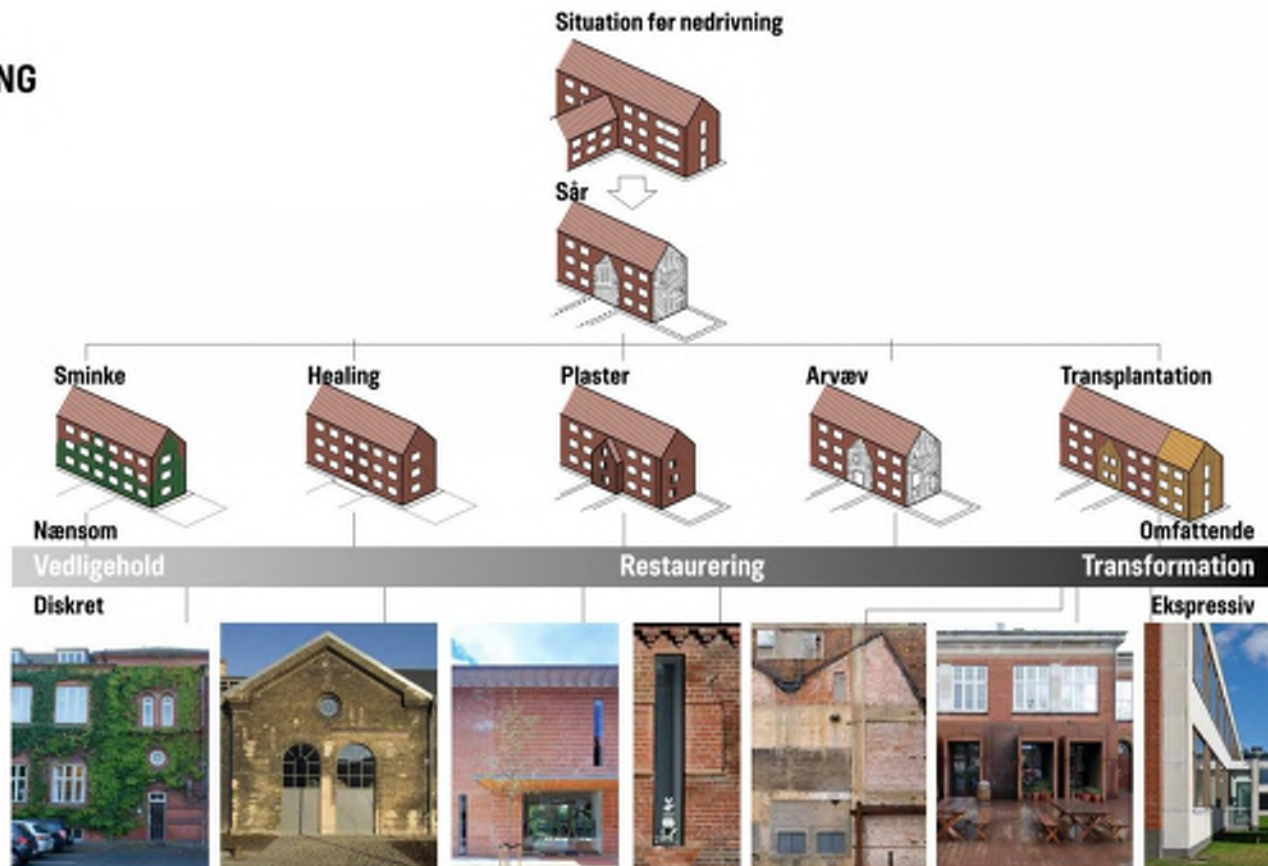


TILGANG TIL EKSISTERENDE BYGNINGSMASSE – "BEHANDLINGEN"

- BYGNINGER SOM NEDRIVES
- BYGNINGER SOM BEVARES
- BYGNINGER SOM UD FRA ET HELHEDSMÆSSIGT HENSYN BØR NEDRIVES, MEN SOM BEVARES UD FRA BYGNINGSMÆSSIGE HENSYN

- Fuld facade-sår - fuld højde
- Fuld facade-sår - delhøjde
- Hjørnesår - fuld højde
- Hjørnesår - delhøjde
- Centralt sår - fuld højde
- Centralt sår - delhøjde

HEALING



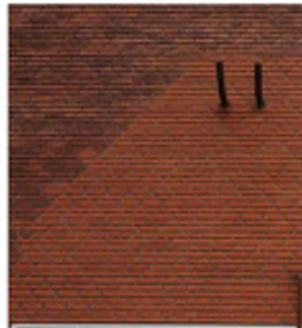
CASE 1 - "HEALING"

1.

2.

3.

- Genopførelse af materiale
- Genskabelse af vinduesrytme
- Diskret fortælling i materiale nuancer



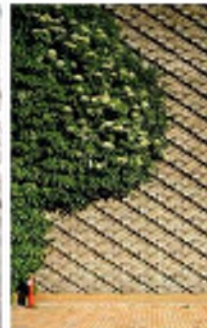
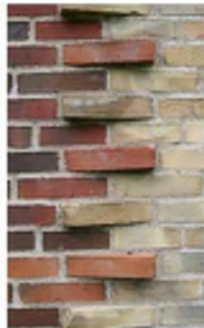
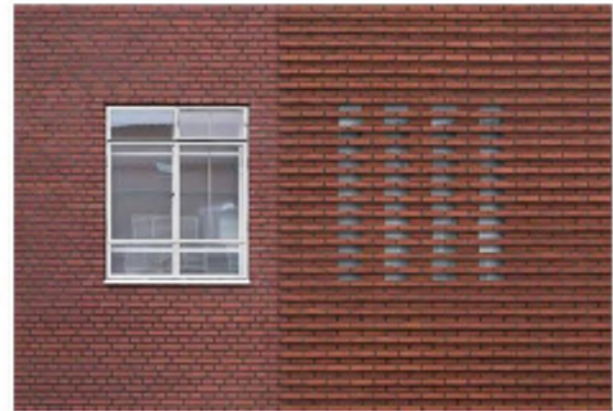
CASE 2 - PLASTER

1.

2.

3.

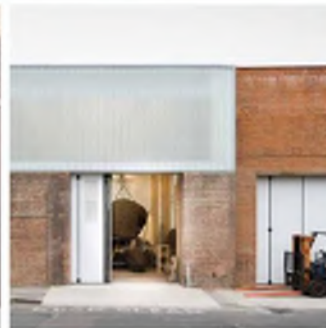
- Sår efter nedrivning
- Facader nyfortolket med strukturforskelle
- Vinduesrytme nyfortolket
- Poetisk fortælling af historien



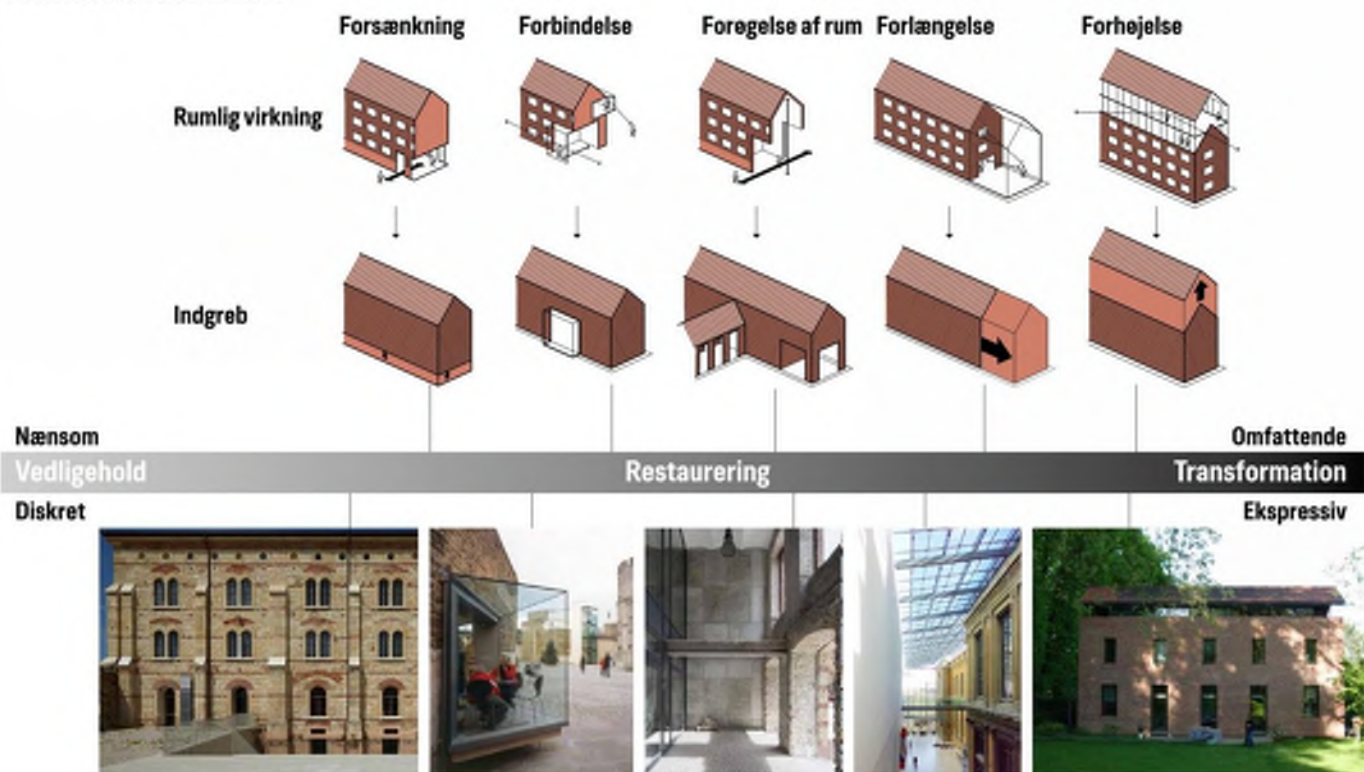
CASE 3 - TRANSPLANTATION



- Ny komposition som nyt lag på bygningen
- Det nye liv i bygning får ny æstetik
- Ekspressiv historiefortælling



TRANSFORMATION



CASE 1 - OMDANNELSE FRA PARTERREETAGE TIL UDADVENDT STUEETAGE



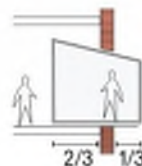
- Optimering af underetage
- Visuelle forbindelser til udearealer
- Tilgængelighed



CASE2 - VISUEL FORBINDELSE MELLEM UDE OG INDE



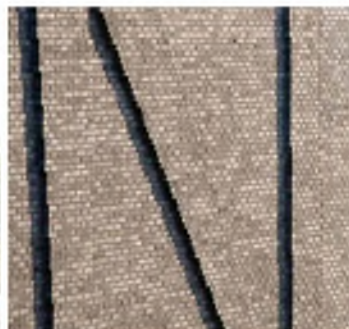
- Visuel forbindelse mellem inde og ude
- Synlige aktiviteter
- Kik på langs af udearealer



CASE 3



- Transformation af bygninger med lav bevaringsværdi
- Synlig historie som råmateriale for ny funktion
- Store åbne rum



PARKENS RUM





E+N

EVOLUTION PLUS INC.

OMDANNELSE AF HISTORISKE BYGNINGER

udvalgte eksempler og erfaringer

Carlsbergbyen

Omdannelse af tidligere bryggeriområde
til nyt blandet byområde

[Helhedsplan : Entasis arkitekter] – [bygninger: forskellige aktører, arkitekter (eks. Praxis arkitekter)]



E+N

ERKENNEN + NEUEN







VALTERNE
TEATRO
+
CAFE

15



E+N

ERKONSTRUKTION PLUS AG



Teglgårdsparken - Middelfart

Tidligere sindsygehospitalområde – konverteret til boliger og
transformeret til byens hus

[Helhedsplan, nybygning, ombygning af Hovedbygning, køkkenbygning mm : E+N arkitektur A/S]



Google











Nordkraft

Tidligere kraftværk – konverteret til kulturhus

[CUBO arkitekter]

E+N

ERKENDT SOM PLUS BY











Nr. Vium Skole

Tidligere kommuneskole transformeret til byens hus

[Erik Brandt Dam Arkitekter]

E+N

ERIKBRANDTDAM PLUS NY

LANDSBYEN i SKOLEN
fortid, nutid og fremtid forenes





E+N

EVANSTON + NEWMAN











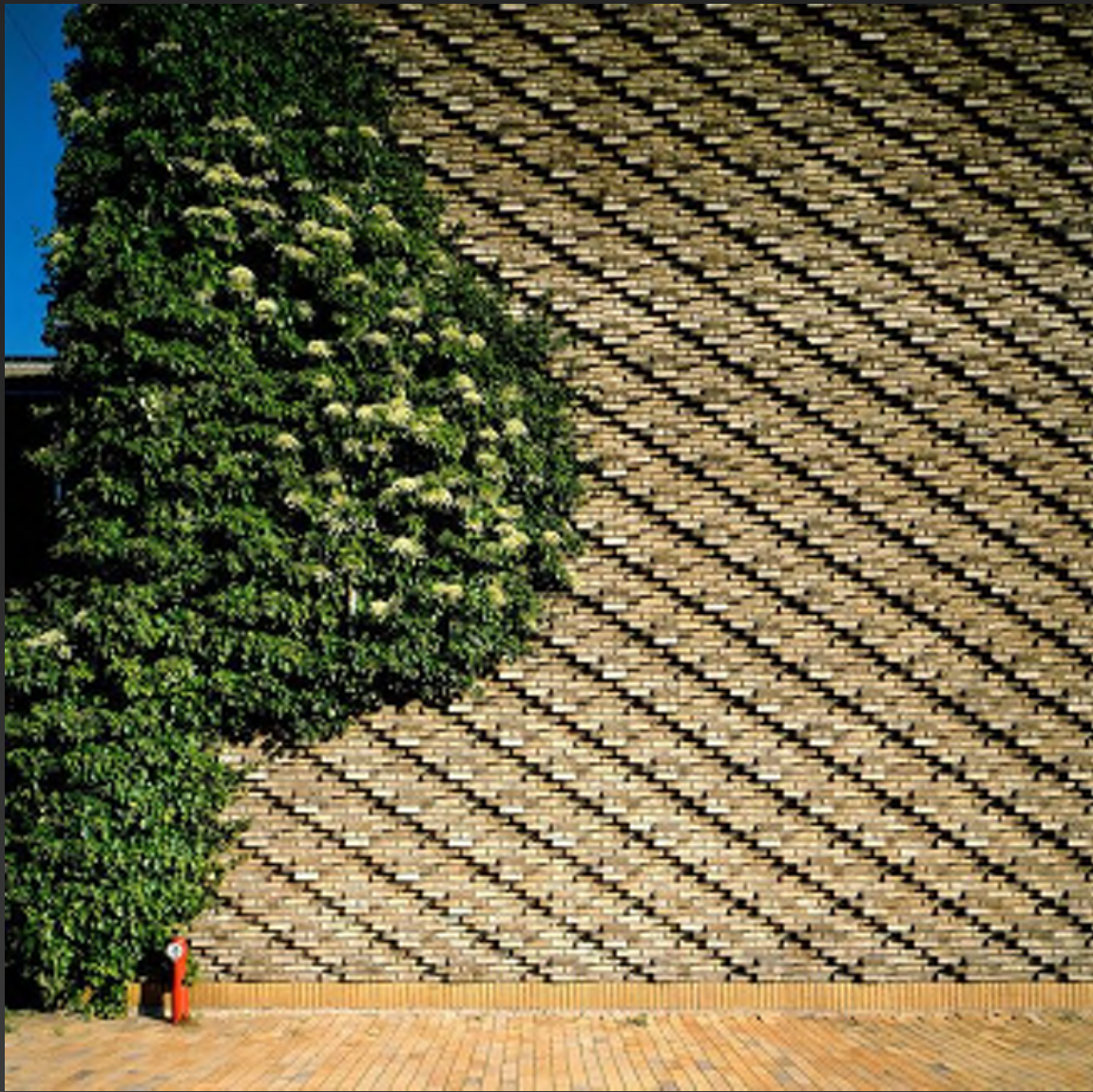
E+N

ENTWURFS- UND NEUBAU



Erfaringer

opsamling







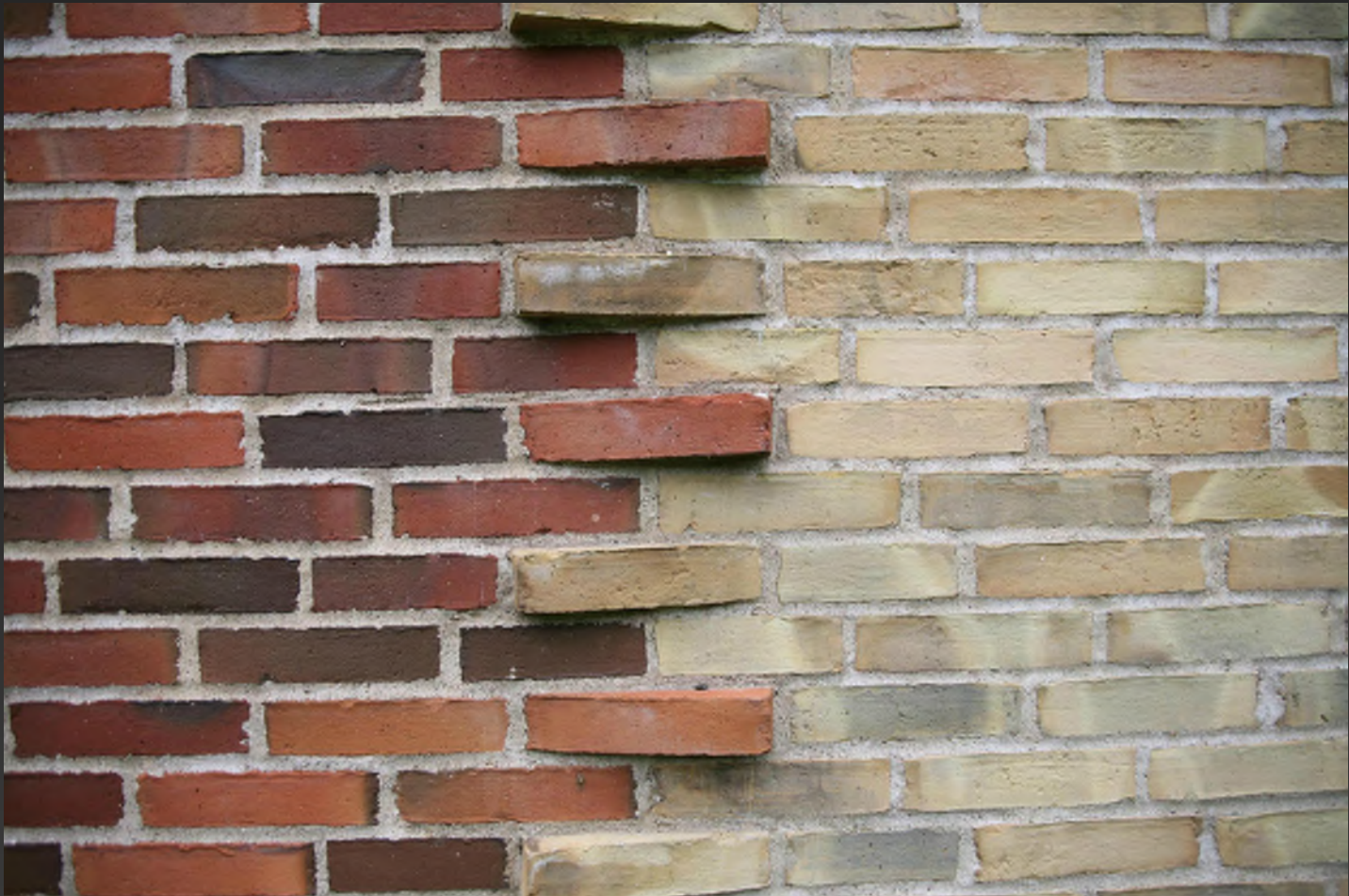
E+N

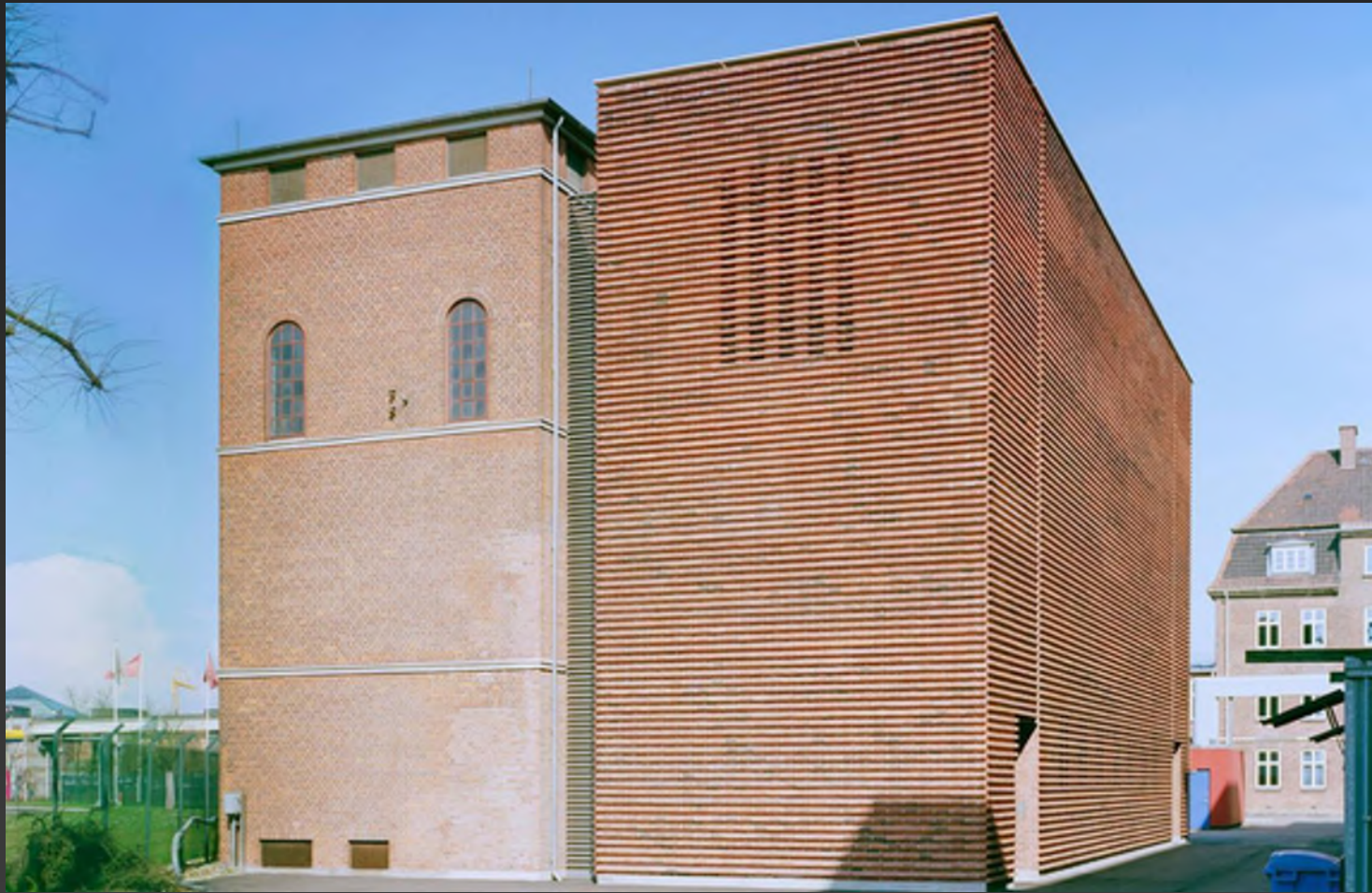
ENTWURFSBÜRO EMBODIMENT













E+N

ERWANNENDE PLUS W





E+N

EVOLUTION + INNOVATION