

Zoologisk Feltkursus, Sommer 2003

De obligatoriske sommerkurser arrangeres som følger:

Kurserne starter fra morgenstunden den **første dag (mandag)**, kursisterne kan indkvarteres på Molslaboratoriet **søndag aften** efter kl. 20.

Uge	Dato	Sted
26	23.06. - 27.06. 2003	Molslaboratoriet
27	30.06. - 04.07. 2003	Molslaboratoriet
34	18.08. - 22.08. 2003	Molslaboratoriet
35	25.08. - 29.08. 2003	Molslaboratoriet

Så længe kapaciteten - maksimalt 30 studenter pr. hold - tillader det, kan den enkelte student selv vælge uge.

Bindende tilmelding finder sted på Informationskontoret, bygning 135 fra **tirsdag den 4. marts og til og med onsdag den 2. april 2003** kl. 10.00 - 13.30.

Samtidig med tilmelding skal deltagerne betale **kr. 425** i kursusafgift. Pengene modtages kun i kontanter eller check - ikke Dankort!

OBS Udeblivelse uden framelding senest en uge før kursusdeltagelse medfører tab af det indbetalte beløb. Ved framelding tilbagebetales beløbet mod forevisning af kvittering.

ZOOLOGISK FELTKURSUS

Almene oplysninger

Holddeltagerne møder på Molslaboratoriet, Strandkær pr. Femmøller senest mandag kl. 08.30 (morgenmad kl. 08.00 - 08.30). Undervisningen starter umiddelbart efter morgenmad. Der er mulighed for at overnatte på Molslaboratoriet natten til mandag, dvs. ankomst søndag aften; der indkvarteres efter kl. 20.00. Sengelinned samt håndklæder skal medbringes.

Følgende bedes medbragt:

Regntøj, gummistøvler, varmt tøj, toiletsager samt andet personligt udstyr.

Endvidere bør medbringes dissektionsbestik, lup, kikkert, notesbog, eventuelle felthåndbøger og bestemmelsesværker.

Lærebøger er også nyttige at have med.

Studerende, der er selvtransporterende, kan finde Molslaboratoriet ved hjælp af kortskitsen.

For de, der tager med **bus**:

Søndag aften:

Afgang fra Århus Rutebilstation: Bus nr. 123 (Århus - Rønne - Ebeltoft) kl. 19.25.
Ankomst til Femmøller Strand kl. 20.22.*

Bemærk, at der ikke er aftensmad søndag.

Mandag morgen:

Afgang fra Århus Rutebilstation: Bus nr. 123 (Århus - Rønne - Ebeltoft) kl. 07.25.
Ankomst til Femmøller Strand kl. 08.22.*

Afdelingens tjenestevogn vil opsamle de, som benytter sidstnævnte bus.

På kursets sidste dag sluttes umiddelbart efter aftensmad. (Bus 123 kører fra Femmøller kl. 18.14, 19.14, 20.14 og 22.14.*

Postadresse under kurset er: Molslaboratoriet, Strandkær
Femmøller
8400 Ebeltoft

Gæstetelefon 86 36 21 65

Kursister, der af tvingende grunde ønsker at skifte hold, bedes undersøge mulighederne herfor ved henvendelse på Informationskontoret (Bygning 135), Anne Olsen (tlf. 89 42 27 30).

* Der tages forbehold for, at køreplanen gældende fra 22. juni 2003 kan være ændret.

Kursets formål:

1. at uddybe Jeres zoologiske formkendskab, især til terrestriske invertebrater.
2. mulighed for at studere dyrene i felten.
3. træning i at designe og planlægge feltundersøgelser.
4. viden om de økologiske interaktioner dyr indgår i.

Kursets formål opfyldes ved:

at I undersøger en økologisk problemstilling ved hjælp af bl.a. indsamling og bestemmelse af invertebrater.

Kursets forløb:

Kurset forløber som gruppearbejde, hvor I arbejder i 3-5- mandsgrupper på et projekt, som I selv planlægger og udfører. Den første dag på kurset vil derfor gå med, at I ser nærmere på det område, vi skal arbejde i og de metoder, som er til rådighed. I løbet af dagen skal I formulere Jeres projekt fra grunden, det vil sige:

- beslutte Jer for et emne, I vil undersøge.
- formulere hvilke spørgsmål, I gerne vil besvare med Jeres undersøgelse.
- vælge metoder til Jeres undersøgelse.

Tirsdag, onsdag og torsdag gennemfører I Jeres undersøgelser, og fredag fremlægger I resultaterne mundtligt samt afleverer et par sider på skrift.

Projektidéer

Diversitet:

I én habitat/biotop

Sammenlign to til flere habitater/biotoper

- To vegetationstyper (Hede, eng, lindeskov, egeskov, askesump, ellesump, bøgeskov, hængesæk,
- Succession (Nedbrydningsstadier af: Træ, kokasser, ådsler,)
- Blomster, træer (Arter, familier, farver)
- Ferskvand (Sø, å, kilde, brakvand/udløb)
- Strata (Træ, urte-, luft-, jordbunds-)



Guilds (Fødestrategier, galler, bevægelsesmønstre)

Transekter:

Mellem naturtyper (Eng-skov, hede-skov, to skovtyper,)

Over fysiske parametre (Fugtighed, pH, salinitet,)

Variation i tid:

Døgnsvingninger (i forhold til f.eks. fysiske parametre, predatorer...)

Særlig fokus på f.eks. skumringsperioder, middagssol,

Metodesammenligning:

Fangglas m/u spærrere

Farve (af f.eks. fangbakker), lugt, eller lignende

Ketchning og vinduesfælder

Indsamlingsperiode og tidspunkt

Påvirkningers effekt:

Græsningseffekt (Kvæg)

Rydning af vegetation (Indvandring, før/efter,)

Fjernelse af bestemte arter, guilds eller lignende (Myrer, kravl,)

Vejrparametre (Soleksponering, temperatur,)

Udlægning af stof (Sukker, alkohol, ammoniak,)

- Supplement:**
- Aktivitet (Løbende, flyvende, ...)
 - Små adfærdsforsøg (Find på dem undervejs !)
 - Populationsestimater (Fangst/genfangst,)

Ovennævnte forslag til projektidéer er baseret på erfaringer med tidligere kursister. I er dog velkomne til at foreslå/diskutere andre projektidéer med Jeres egne kursusedere, og vi vil således bruge den første dag til at udvikle projekterne ud fra stedets muligheder og Jeres interesser.

Projekt design

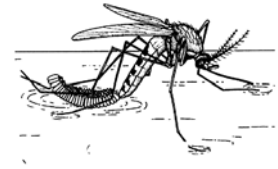
Der afleveres en projektbeskrivelse i løbet af den første dag:

- Hvad er Jeres hypotese?
- Hvad er Jeres metode (nøjagtig tidsplan,)
- Tænk over statistik (i begrænset omfang)
- Hvad vil bekræfte hypotesen?
- Hvordan vil I fremstille resultatet?

- Afrapportering:
- mundtligt foredrag 10-20 minutter.
 - 1-2 sider skrift plus figurer

- Projektet skal:
- være invertebratbaseret
 - ikke udelukkende være marint
 - være faunistisk bredt
 - indeholde et bestemmelsesarbejde

**Tænk ikke i bestemte dyr I vil undersøge,
men i problemstillinger!**



- Formkendskab:** Paratviden om dyregrupper
- Øvelse i at nøgle dyr - herunder kendskab til diverse termer.
- Måden: Projektets faunistiske del
- Præsentationer af hoveddyregrupper
- Egne studier
-
- Økologisk viden:** Paratviden om dyres levevis, tilpasninger og naturhistorie
- Mere specifik viden om bestemte områder
- Indsigt i interaktioner i naturen
- Måden: Projekternes økologiske del
- Foredrag
- Egne studier
- Tilbud om ture og oplæg i ugens løb
-
- Naturoplevelser:** Succesoplevelser, betagning og fordybelse
- Måden: Projektets udendørskarakter
- Turtilbud til diverse lokaliteter
- Fritid/egne studier

Et 5-dages kursus sætter naturligvis en del begrænsninger for, hvor meget man kan nå, men det er nok til, at man kan få erfaring med feltarbejde og lave indledende undersøgelser, som man altid laver, inden man sætter et stort projekt i gang. I skal derfor se Jeres projekter som pilotprojekter, der skal forberede en hypotetisk større undersøgelse af den samme problemstilling. I skal således løbende evaluere Jeres metoder og resultater, og ved præsentationen om fredagen skal I lægge vægt på, hvad Jeres resultater betyder for tilrettelæggelsen af en eventuel større undersøgelse.

