

AU Library

Find et godt emne til din bachelor –
brug biblioteket



**DET KGL.
BIBLIOTEK**

Royal Danish Library

Velkommen på biblioteket. Hvad kan vi hjælpe med?

- Informationssøgning, online ressourcer og fysiske bøger
- Kildehenvisninger
- Grupperum i biblioteket
- Læsepladser
- Print-Kopi-Scan
- En tiltrængt pause



Juridisk informationsøgning? Vi er specialister.



Solveig
ssjo@kb.dk



Marianne
mtkr@kb.dk



Tord
tnne@kb.dk



Mai
maik@kb.dk

Informationssøgning indenfor Økonomi? Vi er specialister.



Gertrud
gsth@kb.dk



Lars
llth@kb.dk



Anders
andn@kb.dk

Bachelorkursus

Kom til vores kursus i starten af næste semester særligt tilrettelagt til jer!

Mere på Brightspace når tiden nærmer sig.



Få gang i opgaven med informations- søgning



Library.au.dk - Et godt sted at starte.



AU Library

Brug biblioteket ▾ Til studerende ▾ Til forskere ▾ Til undervisere ▾

This is a screenshot of the AU Library search interface. The background is a dark, atmospheric image of a forest path. At the top right, there are buttons for 'Bliv bruger' and 'Min Konto'. The main heading is 'Søg i bibliotekssystemet'. Below it is a search input field with the placeholder text 'Søg på titel, forfatter, tidsskrift, database m.m.' and a search icon. Under the search field are three checkboxes for 'Bøger', 'Artikler', and 'Tidsskrifter'. Below these are links for 'Avanceret søgning' and 'Søgetips'. On the right side, there is a 'Gå til' menu with options: 'Databaseliste', 'Fagsider', 'Studenterprojekter', 'Aviser', and 'Alle materialer'. A three-dot menu icon is at the bottom right of the search area.



**DET KGL.
BIBLIOTEK**
Royal Danish Library

september 2023

Kom i gang: Quick-and-dirty

- En "quick-and-dirty": Hurtig søgning uden alt for mange overvejelser. Giver resultater, men ikke nødvendigvis de mest oplagte til dit formål.
- Skal åbne emnet for dig.
- Google eller [Library.au.dk](https://library.au.dk).
- Tænk over nogle forskellige emneord til dit emne. Tænk her også på synonymmer og overemner.
 - F.eks: Skadesbegrebet – erstatningsansvar – personskade - erstatningsret.
- Kig evt. i rapporter, websider og "grå litteratur", der kan give inspiration.
- Flere søgetips på [Studypedia.au.dk](https://studypedia.au.dk)



Kom i gang: Kædesøgning

- Brug litteraturlister til at finde nye kilder.
- Find en god artikel, en lærebog, rapport, en tidligere skrevet bacheloropgave eller et speciale.
- [Rettid.dk](https://www.rettid.dk) eller vores egen specialesøgningsfunktion på kb.dk.



The screenshot shows the top navigation bar of the Det Kongelige Bibliotek website. It features the logo on the left and a language dropdown menu on the right. Below the navigation bar is a search bar with a microphone icon and a magnifying glass icon. To the right of the search bar is a link for 'AVANCERET SØGNING'. Below the search bar is a row of filter buttons: 'Alle', 'Bøger', 'Artikler', 'Tidsskrifter', 'Afhandlinger', 'Specialer', and 'Billeder'. At the bottom of the page, there is a yellow bar with a login link and a 'LUK' button.

DET KGL. BIBLIOTEK Gå til...

NY SØGNING SPØRG BIBLIOTEKET SØG KUN STUDENTERPROJEKTER FANDT DU IKKE DET DU SØGTE? UDVALGTE SAMLINGER IN ENGLISH BLIV BRUGER LOGIN

Søg på titel, forfatter, tidsskrift, digitale samlinger m.m. AVANCERET SØGNING

Alle Bøger Artikler Tidsskrifter Afhandlinger Specialer Billeder Se flere

Log ind for at bestille, få online adgang, gemme søgninger m.m. LOGIN LUK

Kom i gang: Kædesøgning

- En central forfatter/professor indenfor emnet?
Søg på vedkommende på Library.au.dk eller Google.

Søgemetoder og -teknikker

studypedia.au.dk/informationssoegning/soegemetoder-og-teknikker

Kædesøgning

Kædesøgning er en metode, der er baseret på at udnytte referencer i allerede fundne dokumenter. Du tager udgangspunkt i én enkelt artikel eller bog og leder efter relevante titler i litteraturlisten. Hermed vil du finde litteratur, der ligger forud for det dokument, du tager udgangspunkt i:

Sådan arbejder du med kædesøgning

1. Find en god artikel, der er relevant i forhold til dit emne og tag afsæt



Søgning er en proces...

- Man starter ud med nogle emneord – mindre struktureret
- Efterhånden bliver man mere fokuseret – og kan søge mere systematisk
- Processen er cirkulær



Kom i gang: Fagsiden

AU Library

Brug biblioteket ▾ Til studerende ▾ Til forskere ▾ Til undervisere ▾ Åbningstider ▾

 Bliv bruger

Min Konto ▾

Søg i bibliotekssystemet

Søg på titel, forfatter, tidsskrift, database m.m.

SØG

Bøger Artikler Tidsskrifter

[Avanceret søgning](#) [Søgetips](#)

Gå til

[Databaseliste](#)

[Fagsider](#)

[Studentprojekter](#)

[Aviser](#)

[Alle materialer](#)

God formiddag!

Hvad vil du bruge biblioteket til?



Fagsiden for Økonomi

AU Library

Brug biblioteket ▾ Til studerende ▾ Til forskere ▾ Til undervisere ▾ Åbningstider ▾

AU Library > Fagsider > Økonomi

Aarhus University Library

- » Biblioteker
- » Faciliteter
- » Forsker
- » Underviser
- » Studerende
- » Fagsider

- » Adgangskurser (Ingeniøruddannelser)
- » Agroøkologi, Fødevarer og Husdyrvidenskab
- » Antropologi
- » Arabisk- og islamstudier
- » Arkæologi
- » Biologi, Ecoscience og Miljøvidenskab
- » Bioteknologi og kemiteknologi
- » Byggeri og bygningsdesign
- » Børns litteratur og Medier
- » Chinese Studies

Fagside for økonomi

På fagsiden finder du et udvalg af elektroniske ressourcer af relevans for økonomistuderende. Du er altid velkommen til at kontakte biblioteket for hjælp.

Opslagsværker

- » [Handbooks in Economics, Econometrics, and Finance](#)
Diverse håndbøger med **oversigtsartikler inden for specifikke fagområder**. Godt sted at starte og få overblik over de væsentligste bidrag til litteraturen på området.
- » [International Encyclopedia of the Social and Behavioral Sciences - Economics](#)
Korte artikler om udvalgte økonomiske emner.

God hvis du leder efter definitioner og

Artikelbaser

- » [ABI Inform Global](#)
Stor artikeldatabase. Dækker bredt indenfor business, f.eks. ledelse, markedsføring, branding, forbrugeradfærd, erhvervskommunikation, sociale medier, virksomhedskultur. **Akademiske artikler og artikler fra brancheblade.**
- » [Business Source Complete](#)



? Brug for hjælp?

FUGLESANGS ALLÉ

 SØG EFTER MATERIALER



Aarhus University Library

- » Biblioteker
- » Faciliteter
- » Forsker
- » Underviser
- » Studerende
- » Fagsider
 - » Adgangskurser (Ingeniøruddannelser)
 - » Agroøkologi, Fødevarer og Husdyrvidenskab
 - » Antropologi
 - » Arabisk- og islamstudier
 - » Arkæologi
 - » Biologi, Ecoscience og Miljøvidenskab
 - » Bioteknologi og kemiteknologi
 - » Byggeri og bygningsdesign
 - » Børns litteratur og Medier
 - » Chinese Studies
 - » Cognitive science
 - » Cognitive semiotics
 - » Dansk som andetsprog
 - » Diakoni
 - » Didaktik – Dansk
 - » Didaktik – materiel kultur
 - » Didaktik – musikpædagogik

Fagside for Management

På denne side finder du en generel oversigt over elektroniske ressourcer, relevante for studierne på Management. Du er velkommen til at kontakte os, hvis du har brug for hjælp.

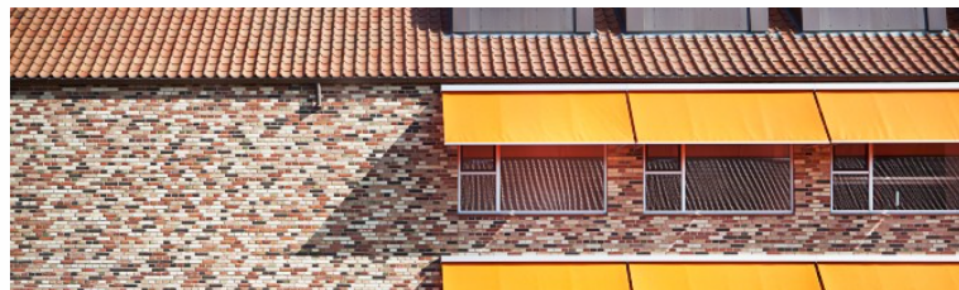
Aviser og medier

- » [Factiva](#)
Dow Jones Factiva er en unik database, der kombinerer omfattende globale nyheder med førsteklases virksomhedsinformation. **God til både global nyhedssøgning og til søgning på markeds- og virksomhedsinformation.**
- » [Infomedia](#)
Adgang til alle danske landsdækkende og

[Vis flere](#)

Ordbøger

- » [Ordbogen.com](#)
Samlet elektronisk adgang til Ordbogen.com og Gyldendals Ordbøger, m.fl. Her er ordbøger



Artikelbaser

- » [Business Source Complete](#)
En meget **central erhvervsøkonomisk database**. Dækker alle områder indenfor business inklusiv ledelse, økonomi, finansiering, bankvæsen, forsikring, revision, jura, markedsføring, produktionsstyring, offentlig administration mv. Indeholder en **stor mængde videnskabelige tidsskrifter og artikler i fuldtækt**

[Vis flere](#)

Statistik

- » [Danmarks Statistik](#)
Adgang til detaljeret statistik om det danske samfund. Adgang til [Statistikbanken](#), til

? Brug for hjælp?

FUGLESANGS ALLÉ

 SØG EFTER MATERIALER



Fagredaktører

Lars Lund-Thomsen

Forskningsbibliotekar

✉ llth@kb.dk

🏠 2624, E3

📞 +4591356467



**Find dem på
biblioteket på
semesterhylderne
eller i reolerne.**



**Vi hjælper gerne
med at finde
bøgerne og guider
dig ind i
databaserne**



Bemanding i skranken

På Fuglesangs Allé er der bemanding med en Informationsspecialist fra 9.00-15.00 hver dag (fredag 9.00-14.00)

