



BAGGRUND

DIF → KFUMs Idrætsforbund → Spor (NUF).

KFUM er et idrætsforbund under DIF og får hvert 4 år forskellige spor de skal varetage. I år har et af sporene været nye unge fællesskaber, som jeg skulle hjælpe med.

Nogle arbejdsopgaver:

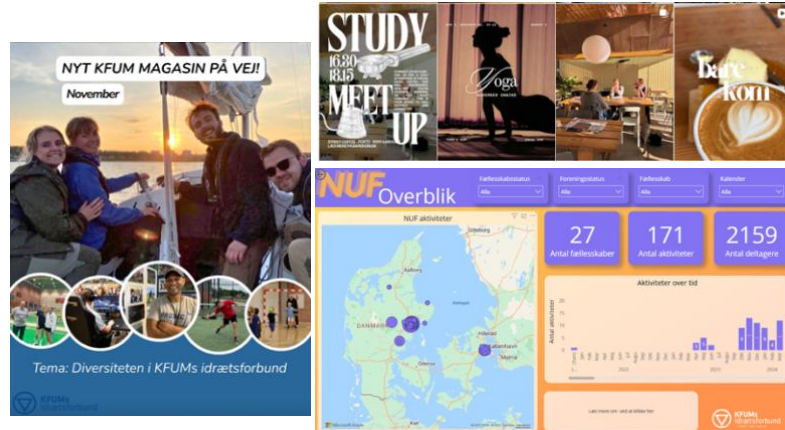
Interviews (KFUM):

Jeg planlagde og aftalte interviews med forskellige foreninger. Herefter udførte jeg interviews og skrev artikler.

Igennem Nye unge fællesskaber (NUF):

Igennem NUF har jeg hjulpet unge i gang med nye idrætsfællesskaber (bl.a. Bare.kom). Jeg har hjulpet dem med sparring, lokale bookinger, content, planlægning etc.

Jeg har lavet en opsamlende rapport på baggrund af samtaler med alle fællesskaberne fra NUF.



KONKLUSION + PERSPEKTIVERING

Interviews (KFUM)

Mine interviews med forskellige foreninger endte ud i KFUM magasinet.

→ Gøre medlemsforeninger opmærksomme på, hvilken støtte og sparring de kan få gennem KFUM.

Bare.kom (NUF):

→ Bare.kom var et af de fællesskaber, jeg stod for. Hun har fået fondsmidler, en masse faste deltagere og bliver nu selv spurgt ind til om hun vil indgå samarbejder med caféer og instruktører.

Nye unge fællesskaber:

→ Rapporten danner grundlag for et oplæg hos DIF, der skal inspirere og vække nysgerrighed omkring, hvordan fællesskaber kan se ud – også uden for de traditionelle foreningsrammer.

TEORI / METODE

Færdigheder og kompetencer:

- Interview planlægning og udførelse
- Skriftlig og mundtlig formidling
- Finde og arbejde med kilder
- Udarbejdelse af projekter

Udfordring:

- Aftaler med foreninger
- Interview (Kolbs læringscirkel)



→ De første interviews var for ustrukturerede, og deltagerne forstod ikke helt formålet.

→ Jeg reflekterede over, hvorfor samtalerne ikke flød naturligt.

→ Jeg kobledede erfaringen til min viden om interviewteknik fra studiet og blev opmærksom på vigtigheden af tydelig struktur.

→ Jeg begyndte at forklare formål og forløb fra starten, hvilket gjorde samtalerne mere fokuserede og trygge.

EVALUERING AF PRAKTIK

- Arbejdstiderne er meget forskellige, da det er foreninger og fællesskaber man arbejder med. Dermed er der meget kørsel.
- Mange af ens kompetencer læres først og lige så meget på arbejdspladsen.