

Baggrund:

Steno Diabetes Center Aarhus (SDCA) er regions Midtjyllands udviklingscenter på diabetesområdet. Visionen er at skabe bedre og mere målrettet behandling for personer med diabetes, hvilket udfolder sig i forskning og klinisk praksis.

Arbejdsopgaver:

- Behandling og analyse af galaktose optag - via Positron Emission Tomography (PET)
- Litteratursøgning og indsamling af nyere studier.
- Ansøgning af Ph.d. Overstående opgaver blev tilsidesat, da vi fik finansiering til Ph.d.

Løsning af arbejdsopgaver:

- Databehandling varetages selvstændigt og udvikler forståelse og kritiske sans løbende.
- Viden fra fysiologiske fag benyttes til at udarbejde litteratur og tilegnelse af ny viden.
- Tværfagligt samarbejde, med nemt tilgængelig sparring fra forskellige fagområder (læger, idrætter, ingeniør) og stillinger (videnskabelige assistenter, Ph.d., Professorer)

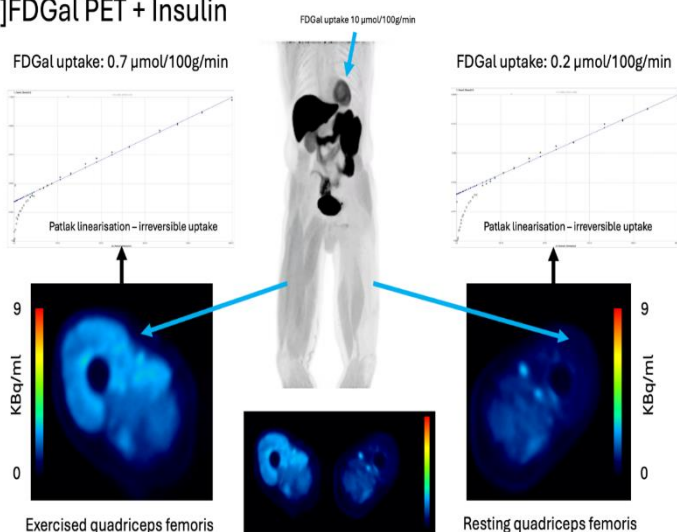
Udfordringer:

Stejl læringskurve: mange ny områder, samt meget ny viden (noget er ikke udgivet endnu).

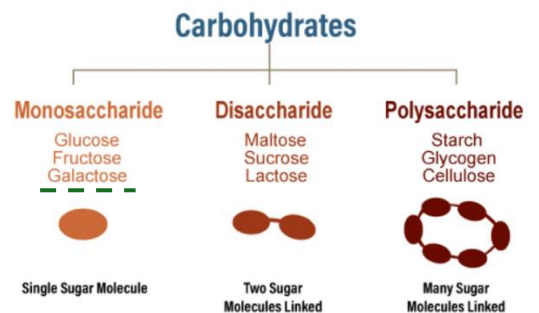
Pmod: Lærer at navigere i programmer og analysere hidtil ukendte data.

Selvstændighed: At skulle løse opgaver selvstændigt efter kort introduktion. Hvor stiller man spørgsmål når der er problemer? hvad er det man spørger om?

[18F]FDGal PET + Insulin



Preliminary results - radiotracer 18F-FDGal is visually higher and measured to be 3.5 times greater in the active right thigh muscle compared to the untrained left leg.



Konklusion: Arbejdet har givet ny viden i optaget af galaktose, samt behandling og analyse af PET-scanninger. Arbejdet har givet en forståelse af nyere forskning inden for glukose, fruktose og galaktose i hvile og under træning. Et slutprodukt er endnu ikke opnået, grundet skift i arbejdsopgaver, men er bedre rustet til forsknings seminar hos Arla foods Ingredients (28/11/2025).

Perspektivering: Bearbejdningen af data fortsætter og er målrettet udgivelse af artikel, men denne opgave bliver skubbet til arbejde i foråret, som en del af flere artikler med henblik på at evaluere galaktoses effekt på blodsukkeret hos type 1 diabetikere under træning, Dette er sikret i form af midler til Ph.d, og derfor ligger hoved fokus på optagelse på Ph.d. skolen.