

Steno Diabetes Center Aarhus

**midt** Region  
Midtjylland

Praktiksted: Steno Diabetes Center Aarhus (SDCA)

Vejleder: Jakob Wang, Post doc, projektleder

### Baggrund

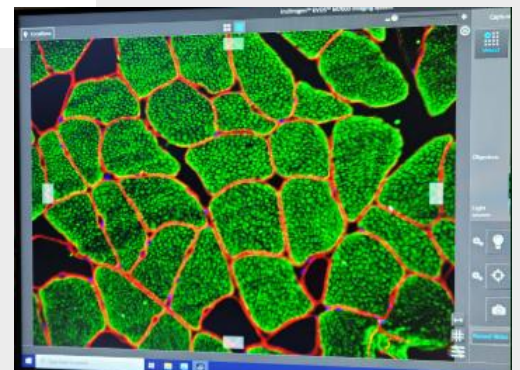
- Parenteral- vs. Enteral ernæring påvirkning på muskel- masse og funktion under indlæggelse hos særligt sårbare patienter der taber op mod 1% kropsvægt dagligt

### Metode & teori

- 1) Patient orienterede arbejdsopgaver
  - Load management for sårbare patienter
  - Anabole signalveje samt endokrin påvirkning på baggrund af ernæring og træning
  - Vejledning og vurdering under træning
  - Arbejde med patienter med særlige behov efter komplekst kirurgisk indgreb
  - Kommunikere faglighed og vigtigheden af træning til patienten
- 2) Bioanalytisk arbejde
  - Anatomisk viden
  - Viden om histologi & cellefysiologi
  - Udføre bioanalytiske metoder og koble teori til praksis
  - Udføre standardiserede og systematiske procedurer indenfor nyt fagområde



1: GAI genereret



### Teori fortsat:

#### Positionering (Brinkmann)

- Praktikant – patient, praktikant – vejleder/kollegaer, ’forsker’ – sundhedspersonale
- Storylines: Skift af kasketter i forskellige situationer (=Acts)

#### Identitet (Wackerhausen)

- ”En af dem”, tillært fagsprog, tilpasset adfærd

#### High-stake - low stake opgaver

- Risikoer I forskellige situationer

#### Barrierer (Eisenmann)

- Afdelingens arbejdsgang vs. projektet

### Arbejdsopgaver:

- 1) Supervisering af træning og dataindsamling ifm. test
- 2) Bioanalytisk arbejde: Skære, farvning og kvantificering af human væv

### Konklusion & perspektiver

- Manglende viden om ernæringsform for muskel- masse og funktion hos patientgruppe
- Bioanalyser og klinisk del af projektet fortsætter
- Uanset udfaldet af projektet, er det et klinisk vigtigt standpunkt