

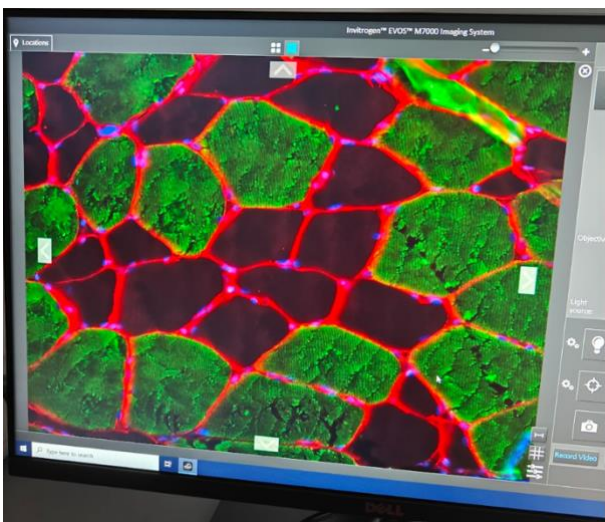
Praktikant: Mads Veje Andersen
 Vejleder: Frederik Thybo, ph.d.-studerende

Forskningsassistent

Min rolle på Steno Diabetes Center Aarhus (SDCA) har været at hjælpe til på et forskningsprojekt, der har til formål at beskrive forskelle i muskelkvalitet hos unge sammenlignet med ældre mennesker. Konkret laver jeg Immunhistokemi (IHC), hvor jeg indtil videre har lavet papirtynde snit af muskelbiopsier, farvet dem for specifikke celler, samt taget billeder af de farvede snit.

Hvad skal jeg herfra?

Vi skal til at lave analyse af de billeder jeg har taget, hvor jeg skal lære at bruge et analyseredskab, der kan kvantificere diverse celler, fibre osv. Derudover skal jeg lave flere farvninger til studiet.

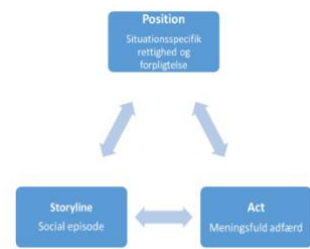


Positionering & Gamle Maren

En teori fra pensum, der er kommet tydeligt til udtryk, er Brinkmanns teori om social praksis gennem positionering. I starten af min praktikperiode skulle jeg lære at begå mig i et laboratorie, hvor jeg primært arbejdede sammen med to bioanalytikere, der har mange års erfaring på stedet. Jeg var lidt bange for at møde en rigtig "Gammel Maren",

men det har ikke været tilfældet. Vi har tvært i mod hurtigt opbygget en storyline, hvor vores positioner har været meget lige, og vi kan snakke frit sammen.

Jeg har oplevet at blive lyttet meget til, og min position som praktikant har ikke været så traditionel. Jeg har ikke haft en fornemmelse af, at jeg burde holde mund og lytte til de erfarne, tværtimod har jeg haft ret til at gøre ting på min måde, hvilket også har medført en forpligtelse til at arbejde selvstændigt.



Viden, Færdigheder & Kompetencer

En central udfordring særligt i starten af mit praktikforløb har været, at jeg i meget begrænset omfang har kunne gøre brug af færdigheder og kompetencer fra studiet. De metoder jeg har anvendt, er ikke noget vi har prøvet på studiet, så det har været helt nyt. Jeg har dog kunne trække på en del viden, særlig fra diverse fysiologifag, som har bidraget til forståelse for arbejdet, og gjort det let at lære.

