

Navn: Rasmus Christian Jungersen

Vejleders: Associate professor Lars G. Hvid, Exercise Biology, Department of Public Health, Aarhus University, Aarhus, Denmark & Senior forsker på sclerosehospitalet.

Problem-/emnefelt

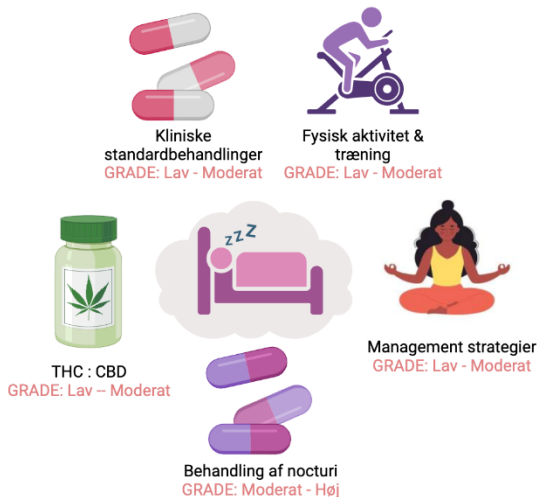
Oversigt over farmakologiske- og non-farmakologiske behandlingsmuligheder for smertesymptomer og søvnproblemer i patienter med multipel sclerose (MS).

Beskrivelse samt relevans af vores arbejde:

Sygeplejerskerne på hospitalet har efterspurgt videnskabelig evidens til at underbygge deres nuværende behandling af smertesymptomer og søvnproblemer hos deres patienter. Da disse to symptomer er hyppige i patienter med multipel sclerose, er det også helt essentielt at de modtager en optimal behandling. Derfor har vi har udformet to scoping reviews, der kortlægger de henholdsvis farmakologiske og non-farmakologiske behandlingsmuligheder, deres respektive effekter samt en kvalitetsvurdering af se inkluderede studier.

Metoder, teorier og analyseværktøjer

Opgaven er blevet løst med en akademisk tilgang, hvor har gjort brug litteratursøgningsværktøjer samt epidemiologiske og statistisk viden. Derudover har vi i fortolkningen af den eksisterende evidens, ved at bygge ovenpå den fysiologiske viden vi har tilegnet os på uddannelsen, kunne opnå en mere dybdegående neurofysiologisk viden og forståelse af MS og de relaterede symptomer.



Teoretisk forankring:

“A knowledge transfer scheme to bridge the gap between science and practice: an integration of existing research frameworks into a tool for practice” (Verhagen et al, 2014)



Figure 1 Five-step Knowledge Transfer Scheme.

Videre arbejde....

Komprimering samt simplificering af eksisterende videnskabelig evidens + inkorporering af nuværende benyttede behandlingsstrategier i praksis. Herefter skal det videregives til- samt implementeres på hospitalet og i Scleroseforeningen.

