

# WorkRep™ Denmark Resultater til Handelshøjskolen, Aarhus Universitet (ASB)

## August 2008

Analysen er udarbejdet i et samarbejde mellem Reputation Institute og Moment.

REPUTATION  
INSTITUTE



moment



# Indholdsfortegnelse

---

	Side
1: WorkRep 2008 – Resultater for ASB .....	3
2: Driveranalyse blandt ASB studerende .....	8
3: ASBs egne spørgsmål .....	10
4: WorkRep model.....	21

---

1.

WorkRep 2008  
Resultater for ASB – Handelshøjskolen, Aarhus Universitet



# Kendskab til målte virksomheder blandt ASB studerende

Ranking 2008	Virksomhed 1- 25	Kendskabsscore 2008	WorkRep score 2008
1.	Carlsberg	94,3	-
2.	LEGO	93,8	-
3.	DSB	93,1	-
4.	Arla Foods	93,0	-
5.	Vestas	92,3	-
6.	A.P. Møller - Mærsk	92,3	-
7.	Microsoft	92,1	-
8.	Post Danmark	92,0	-
9.	IKEA	92,0	-
10.	TDC	92,0	-
11.	Bang & Olufsen	91,6	-
12.	Dansk Supermarked	91,3	-
13.	COOP Danmark	90,5	-
14.	Jyske Bank	90,4	-
15.	SAS (Scandinavian Airlines System)	90,2	-
16.	NOKIA	88,7	-
17.	Nordea	88,1	-
18.	Sonofon	87,8	-
19.	Telia	87,4	-
20.	Ecco	85,4	-
21.	Novo Nordisk	85,2	-
22.	Nestlé	84,3	-
23.	Shell	84,2	-
24.	LORéal	83,3	-
25.	Danske Bank-koncernen	83,1	-

n = 438

Der har ikke været tilstrækkeligt respondentgrundlag blandt ASB studerende til at udregne WorkRep score for de fleste virksomheder

# Kendskab til målte virksomheder blandt ASB studerende

Ranking 2008	Virksomhed 26- 50	Kendskabsscore 2008	WorkRep score 2008
26.	Nykredit	82,9	-
27.	Grundfos	82,7	-
28.	Sydbank	81,5	-
29.	Topdanmark	81,3	-
30.	Siemens	81,2	-
31.	Danfoss	81,2	-
32.	Forsvaret	80,9	-
33.	Motorola	80,4	-
34.	DONG Energy	80,4	-
35.	IBM Danmark	77,2	-
36.	Hewlett-Packard	76,9	-
37.	Danmarks Nationalbank	76,8	-
38.	Danisco	76,4	-
39.	ISS	74,8	-
40.	Tele2	72,0	-
41.	PFA Pension	71,0	-
42.	Novozymes	68,9	-
43.	PricewaterhouseCoopers	68,1	-
44.	Rambøll	66,6	-
45.	VELUX	66,5	-
46.	Deloitte	65,3	-
47.	Rockwool	62,9	-
48.	Ernst & Young	60,6	-
49.	Canon Denmark	60,6	-
50.	PBS - Payment Business Services	60,4	-

n = 438

Der har ikke været tilstrækkeligt respondentgrundlag blandt ASB studerende til at udregne WorkRep score for de fleste virksomheder

# Kendskab til målte virksomheder blandt ASB studerende

Ranking 2008	Virksomhed 51- 75	Kendskabsscore 2008	WorkRep score 2008
51.	Skandinavisk Tobakskompagni	59,6	-
52.	Egmont	58,4	-
53.	H. Lundbeck	57,7	-
54.	GN Store Nord	56,8	-
55.	DaimlerChrysler	56,7	-
56.	Cheminova	56,5	-
57.	NCC	56,1	-
58.	CSC	55,6	-
59.	Coloplast	54,1	-
60.	Statens Serum Institut	53,5	-
61.	KPMG	51,9	-
62.	KMD	49,7	-
63.	SAS Institute	49,6	-
64.	Teknologisk Institut	49,5	-
65.	Oticon	47,3	-
66.	MTHøjgaard	45,8	-
67.	Procter & Gamble	45,1	-
68.	COWI	43,1	-
69.	McKinsey&Company	41,5	-
70.	FLSmidth	41,1	-
71.	Pfizer Danmark	37,1	-
72.	The Boston Consulting Group	36,0	-
73.	Forstædernes Bank	35,2	-
74.	Terma	34,5	-
75.	DSV	29,1	-

n = 438

Der har ikke været tilstrækkeligt respondentgrundlag blandt ASB studerende til at udregne WorkRep score for de fleste virksomheder

# Kendskab til målte virksomheder blandt ASB studerende

Ranking 2008	Virksomhed 76-89	Kendskabsscore 2008	WorkRep score 2008
76.	BDO ScanRevision	28,7	51,5*
77.	Accenture	27,9	-
78.	Logica (tidligere WM Data)	27,1	-
79.	SEB	22,9	-
80.	PA Consulting Group	19,6	-
81.	AstraZeneca Danmark	18,3	-
82.	Grontmij Carl Bro	17,9	-
83.	Chr. Hansen Gruppen	16,6	-
84.	NNIT	15,2	-
85.	Radiometer	14,7	-
86.	Eli Lilly Danmark	11,2	-
87.	Haldor Topsøe	9,6	-
88.	NNE	8,1	-
89.	Ferring Pharmaceuticals	7,6	-

n = 438

Der har ikke været tilstrækkeligt respondentgrundlag blandt ASB studerende til at udregne WorkRep score for de fleste virksomheder

\* Færre end 50 respondenter

---

2.

## Driveranalyse blandt ASB studerende

Dimensions- & attributniveau



# Hvad driver omdømmet blandt ASB studerende

ASB Studerende	Dimension	Vægt	Akkumuleret vægt
1. Stå inde for produkter/serviceydelser (PE)	<b>Produkter &amp; Etik</b>	7,1	7,1
2. Udfordrende arbejdsopgaver (FU)	<b>Faglig Udvikling</b>	6,5	13,7
3. Internationale erfaringer (FU)	<b>Faglig Udvikling</b>	6,3	19,9
4. Produkter og serviceydelsers kvalitet (PE)	<b>Produkter &amp; Etik</b>	5,8	25,7
5. Dygtige medarbejdere (FU)	<b>Faglig Udvikling</b>	5,1	30,8
6. Personalegoder (FU)	<b>Faglig Udvikling</b>	4,9	35,7
7. Nytænkende (PL)	<b>Præstation &amp; Ledelse</b>	4,8	40,5
8. Klar vision for fremtiden (PL)	<b>Præstation &amp; Ledelse</b>	4,4	44,9
9. Indflydelse på samfundets udvikling (PE)	<b>Produkter &amp; Etik</b>	4,4	49,2
10. Personaleledelse (AF)	<b>Arbejdsforhold</b>	4,3	53,5
11. Socialt klima blandt medarbejderne (AF)	<b>Arbejdsforhold</b>	4,1	57,6
12. Uddannelse og kompetenceudvikling (FU)	<b>Faglig Udvikling</b>	4,1	61,7
13. Lønforhold (FU)	<b>Faglig Udvikling</b>	3,9	65,6
14. Forfremmelsesmuligheder (FU)	<b>Faglig Udvikling</b>	3,9	69,5
15. Ethiske standarder i forretningsgange (PE)	<b>Produkter &amp; Etik</b>	3,8	73,4
16. Økonomisk situation (PL)	<b>Præstation &amp; Ledelse</b>	3,8	77,2
17. Innovative produkter/serviceydelser (PL)	<b>Præstation &amp; Ledelse</b>	3,6	80,8
18. Topleder (PL)	<b>Præstation &amp; Ledelse</b>	3,6	84,4
19. Indflydelse på arbejdsopgaver (AF)	<b>Arbejdsforhold</b>	3,4	87,8
20. Miljømæssigt ansvar (PE)	<b>Produkter &amp; Etik</b>	3,2	91,0
21. Lige jobmuligheder for alle medarbejdere (AF)	<b>Arbejdsforhold</b>	3,1	94,1
22. Fleksible arbejdstider (AF)	<b>Arbejdsforhold</b>	3,1	97,3
23. Balance mellem arbejdstid og privatliv (AF)	<b>Arbejdsforhold</b>	2,7	100,0

Her ses de 23 workrep attributter rangeret efter hvor vigtige de er for omdømme. Vægten angiver attributtens vigtighed for at forbedre omdømmet.

---

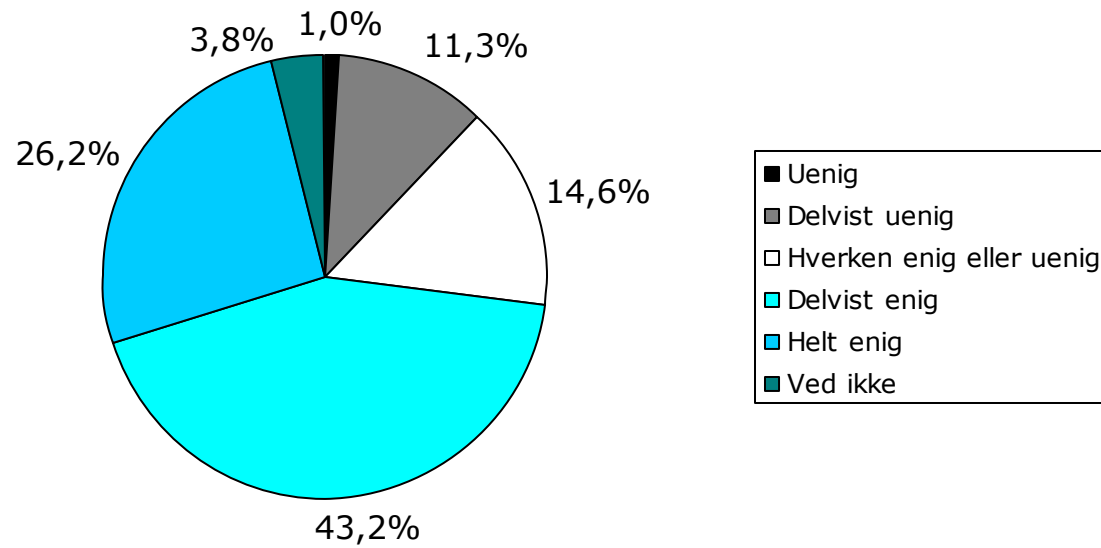
3.

ASBs egne spørgsmål



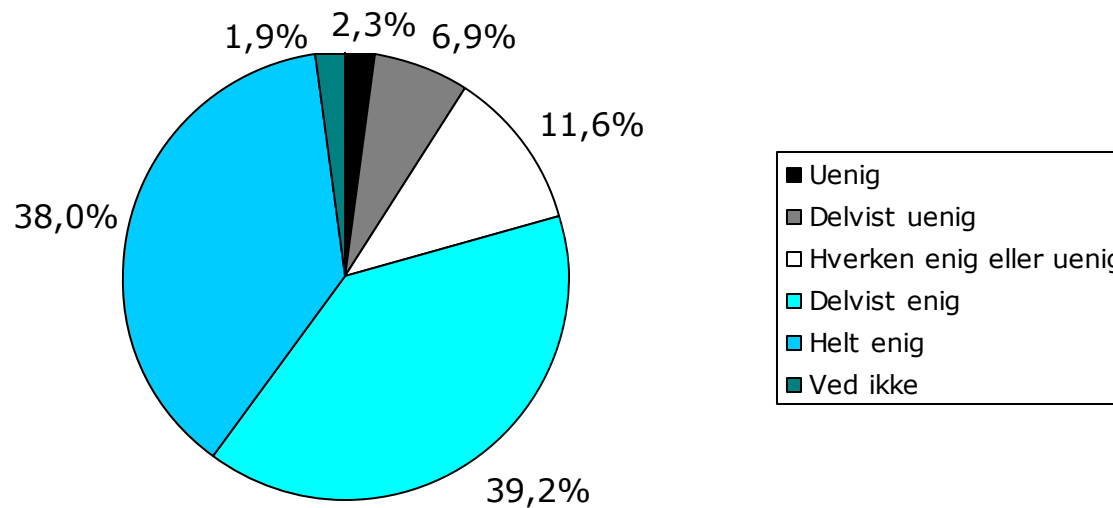
# Fusionen med Aarhus Universitet vil have en positiv effekt for ASB som institution?

---



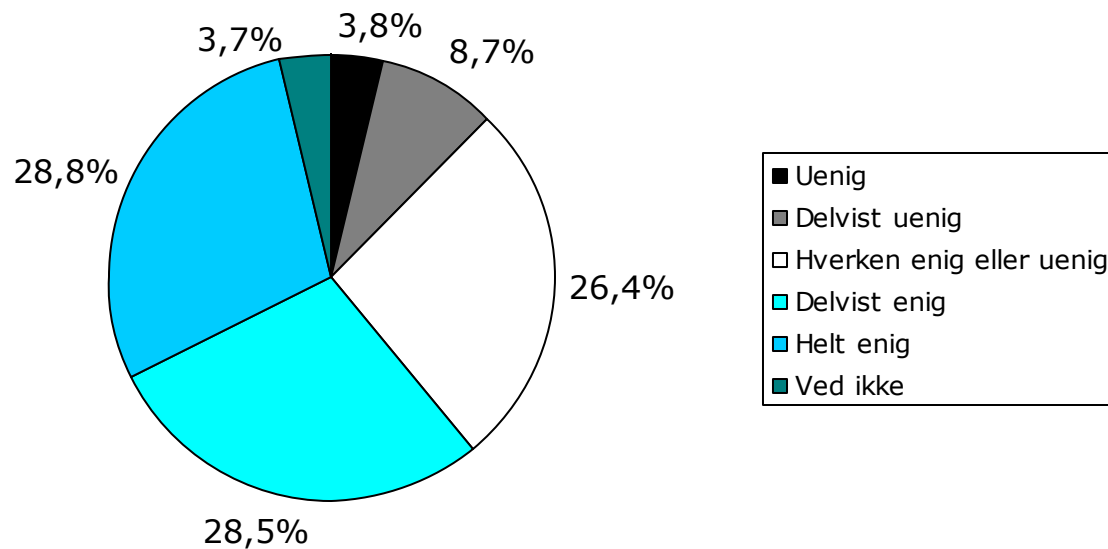
# Fusionen med Aarhus Universitet vil styrke ASBs position nationalt og internationalt?

---



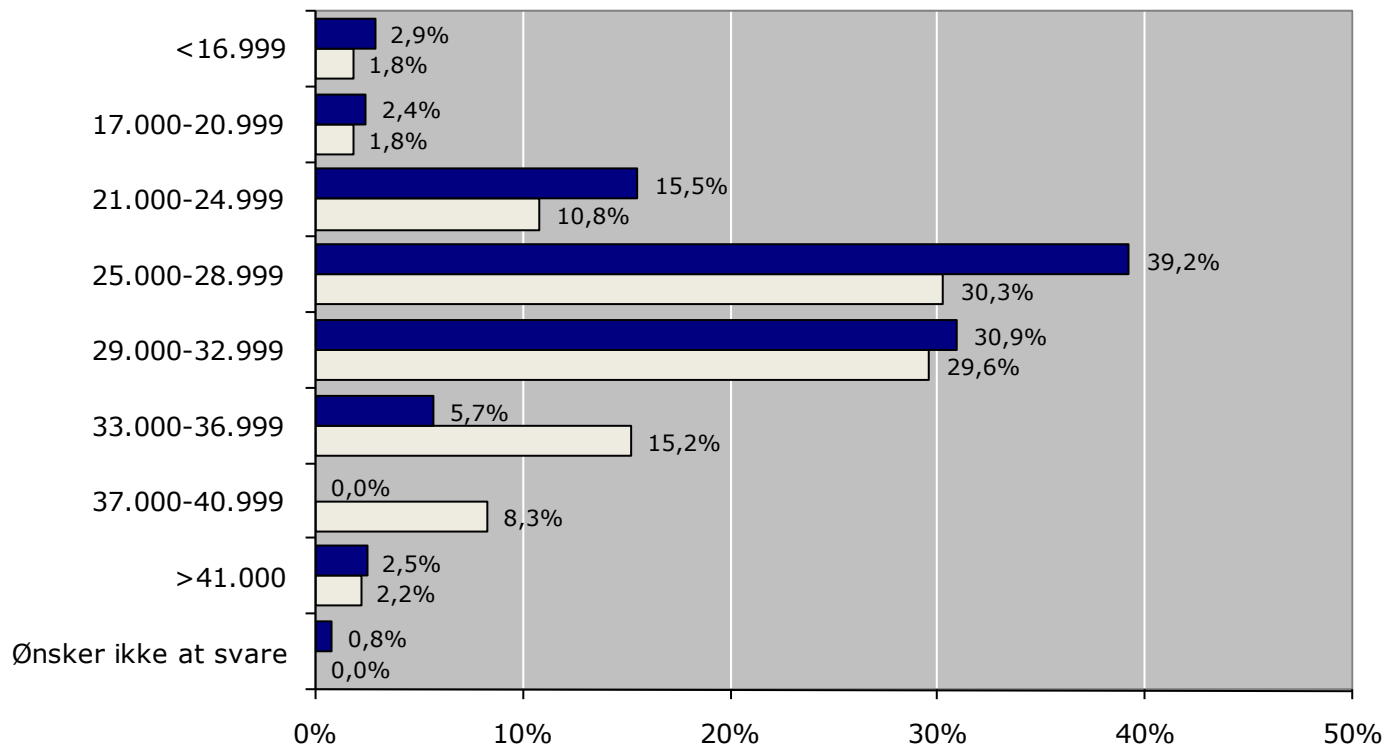
# Fusionen med Aarhus Universitet er positiv for mine faglige udviklingsmuligheder?

---



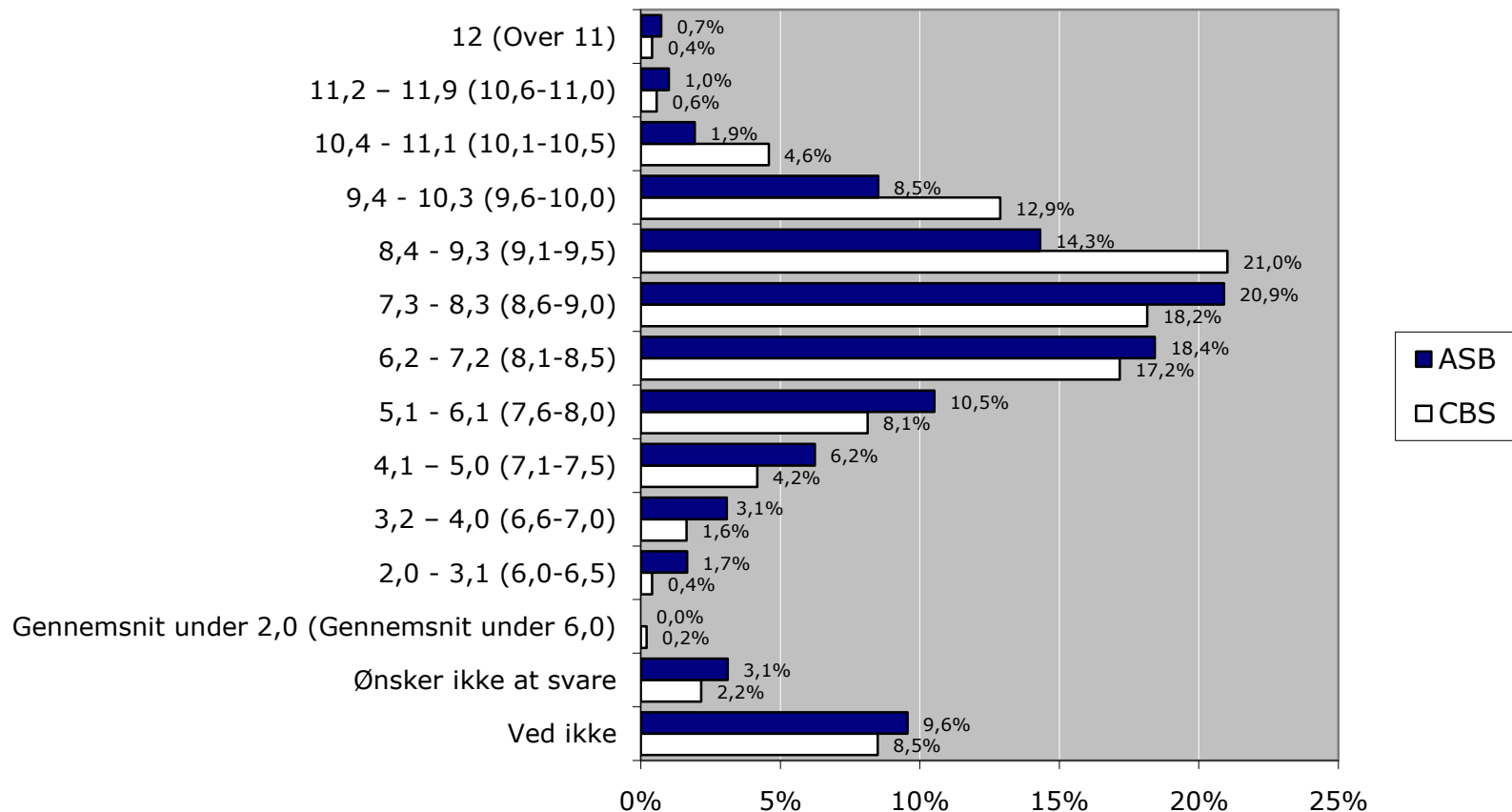
# Hvor meget forventer du at få i grundløn om måneden (før skat)?

## Alle ASB & CBS studerende



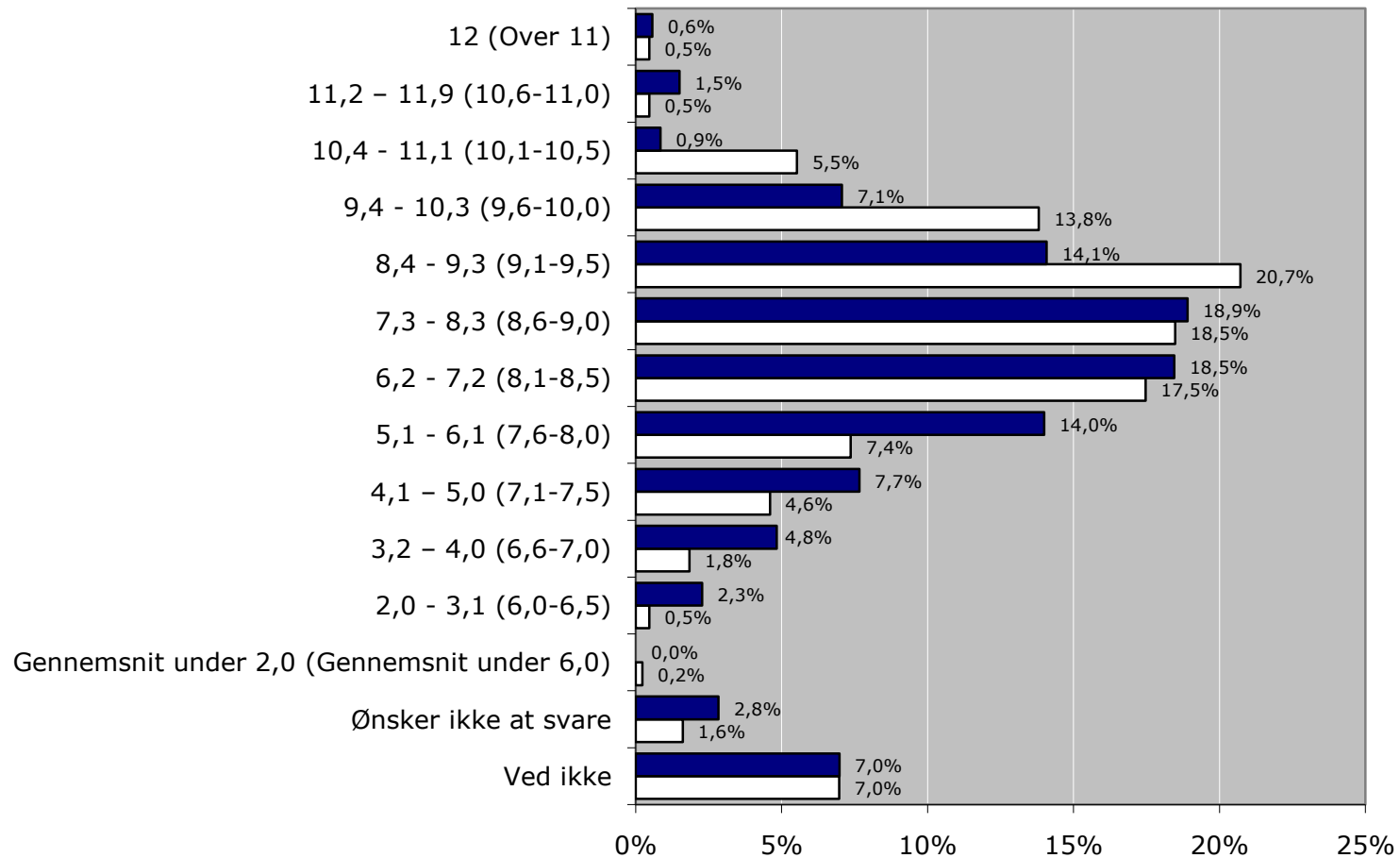
# Karaktergennemsnit – ASB & CBS

## Alle ASB & CBS studerende



# Karaktergennemsnit – ASB & CBS

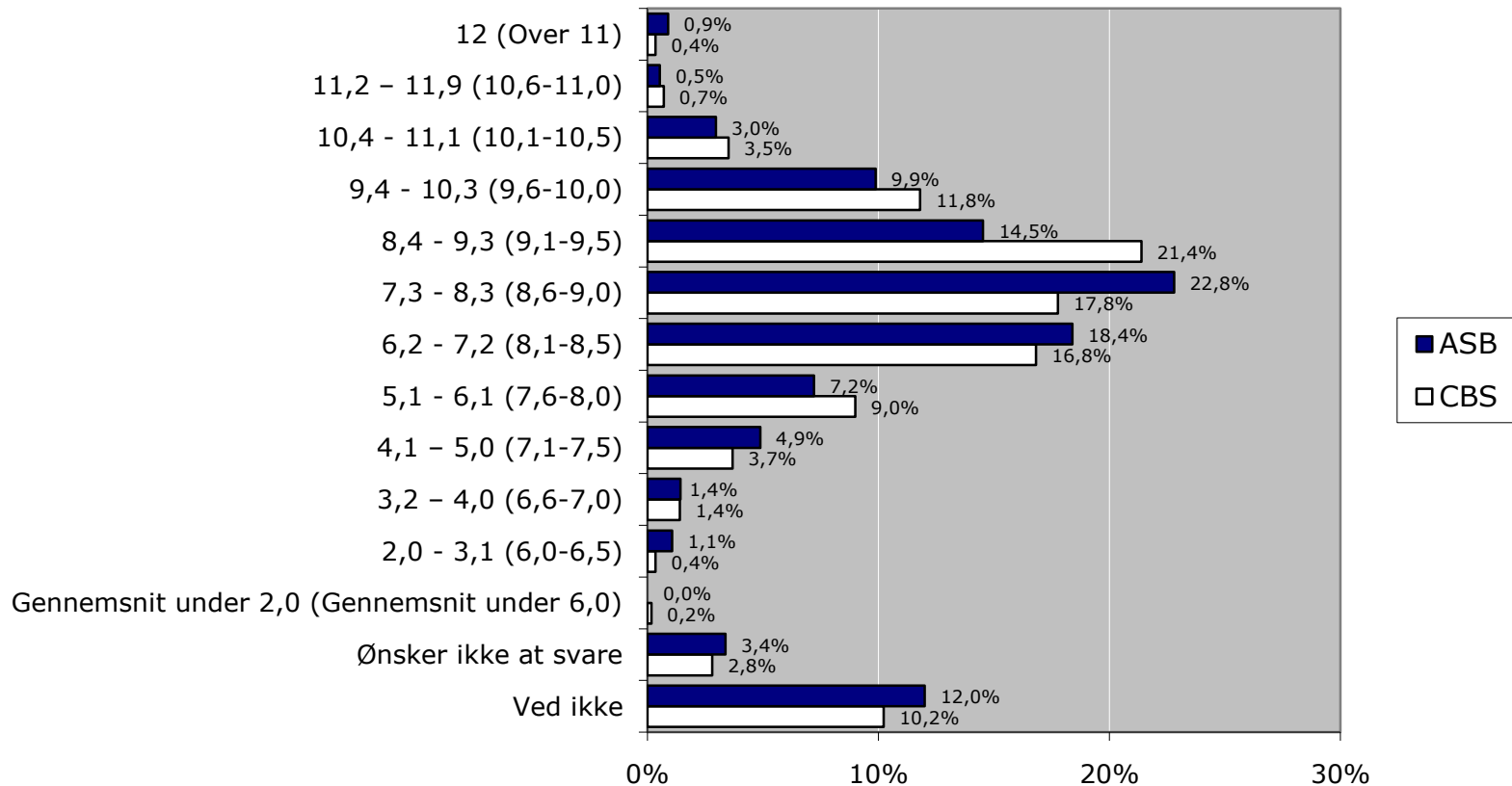
## Mandlige ASB & CBS studerende





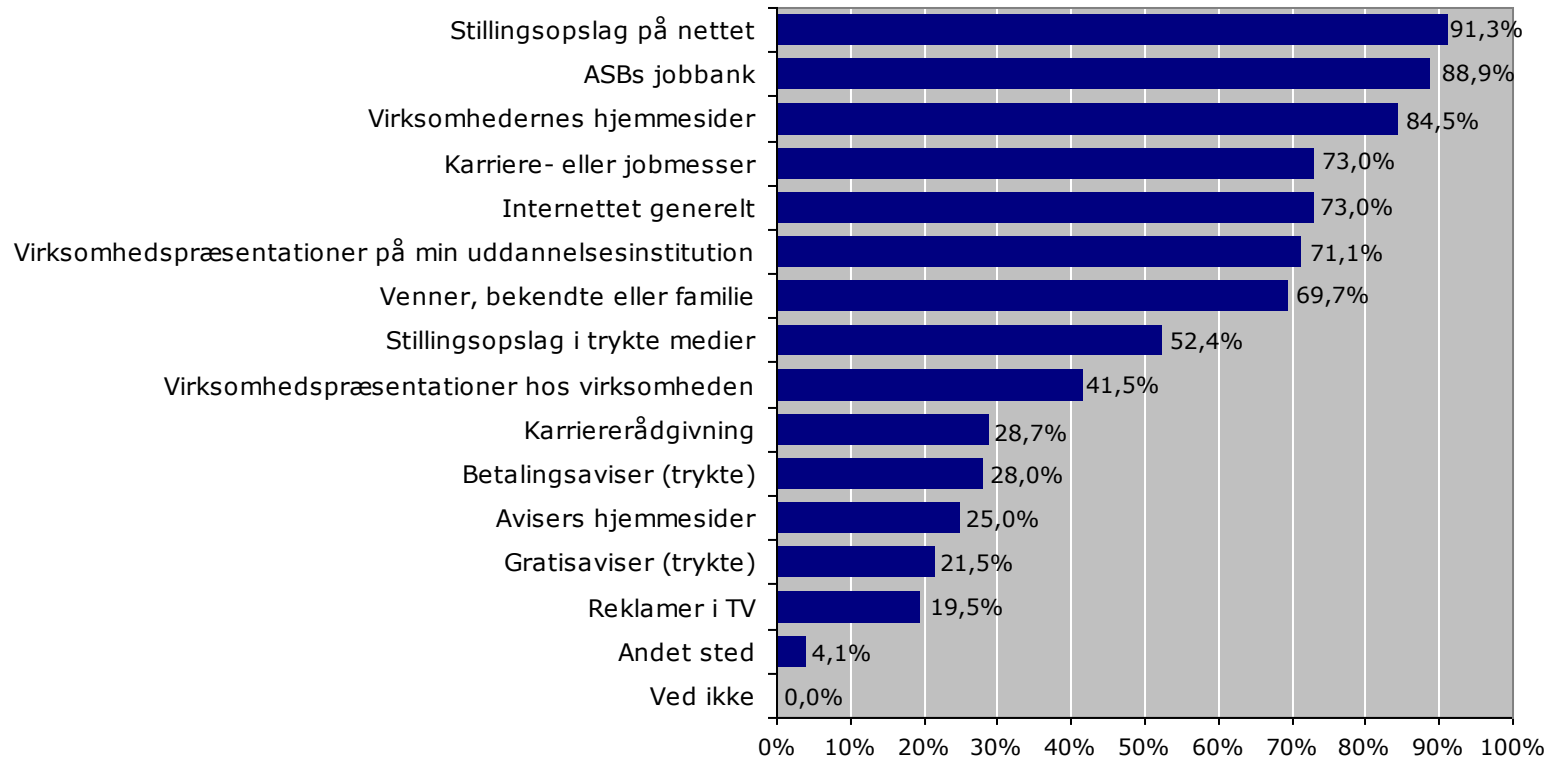
# Karaktergennemsnit – ASB & CBS

## Kvindelige ASB & CBS studerende



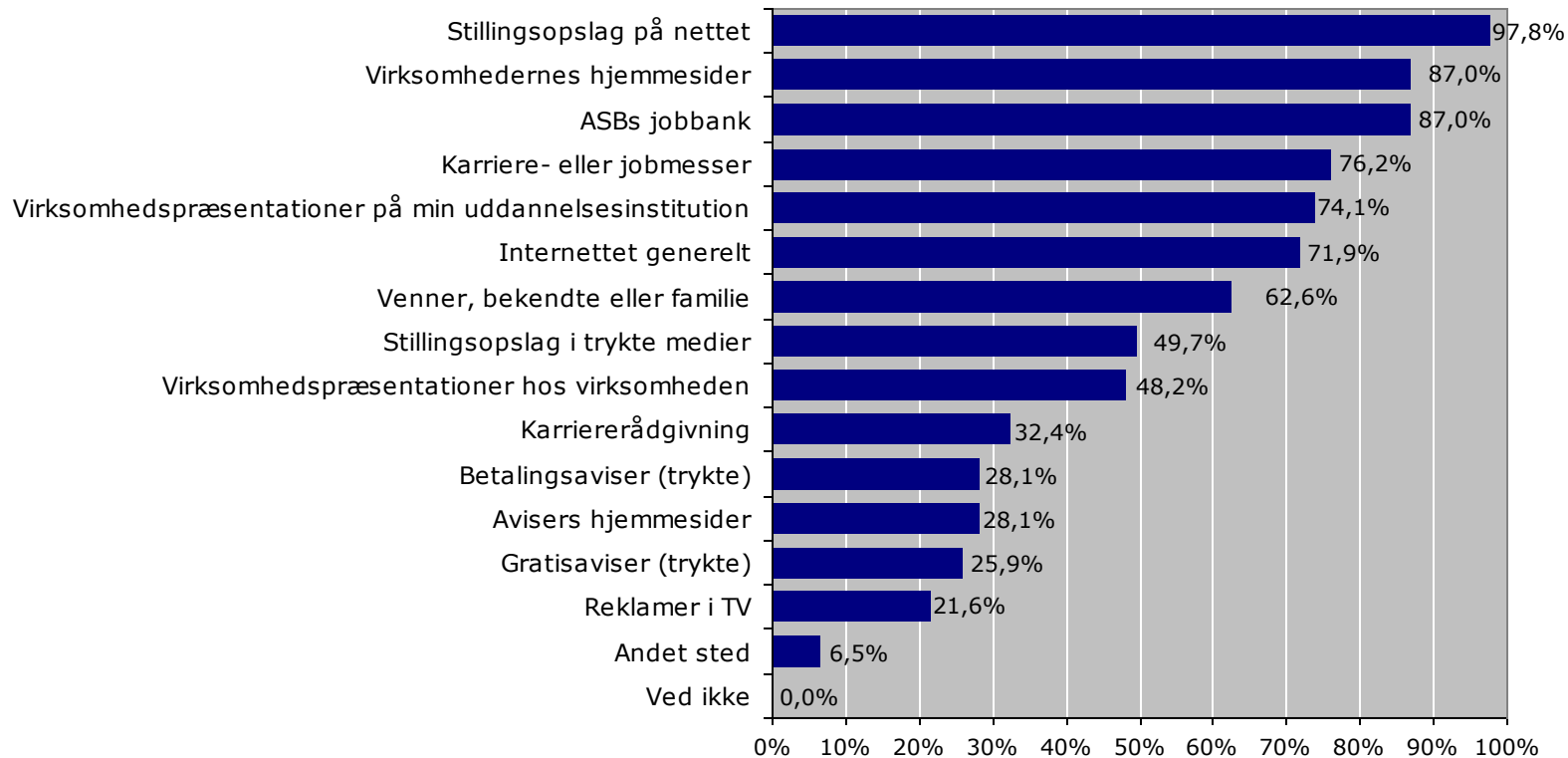
# Hvor ville du kigge efter jobmuligheder, hvis det blev aktuelt for dig?

## Alle ASB studerende



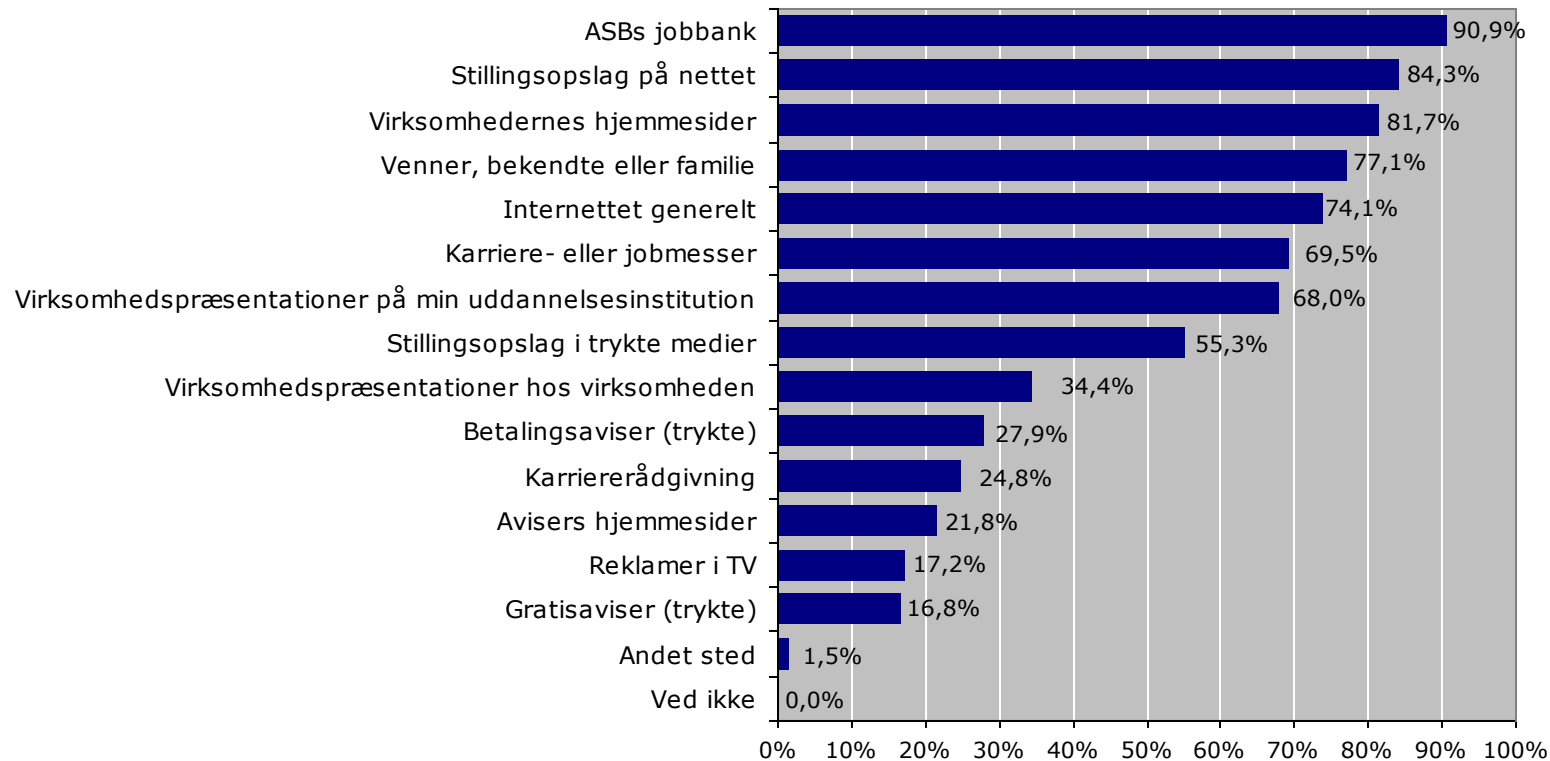
# Hvor ville du kigge efter jobmuligheder, hvis det blev aktuelt for dig?

## Mandlige ASB studerende



# Hvor ville du kigge efter jobmuligheder, hvis det blev aktuelt for dig?

## Kvindelige ASB studerende



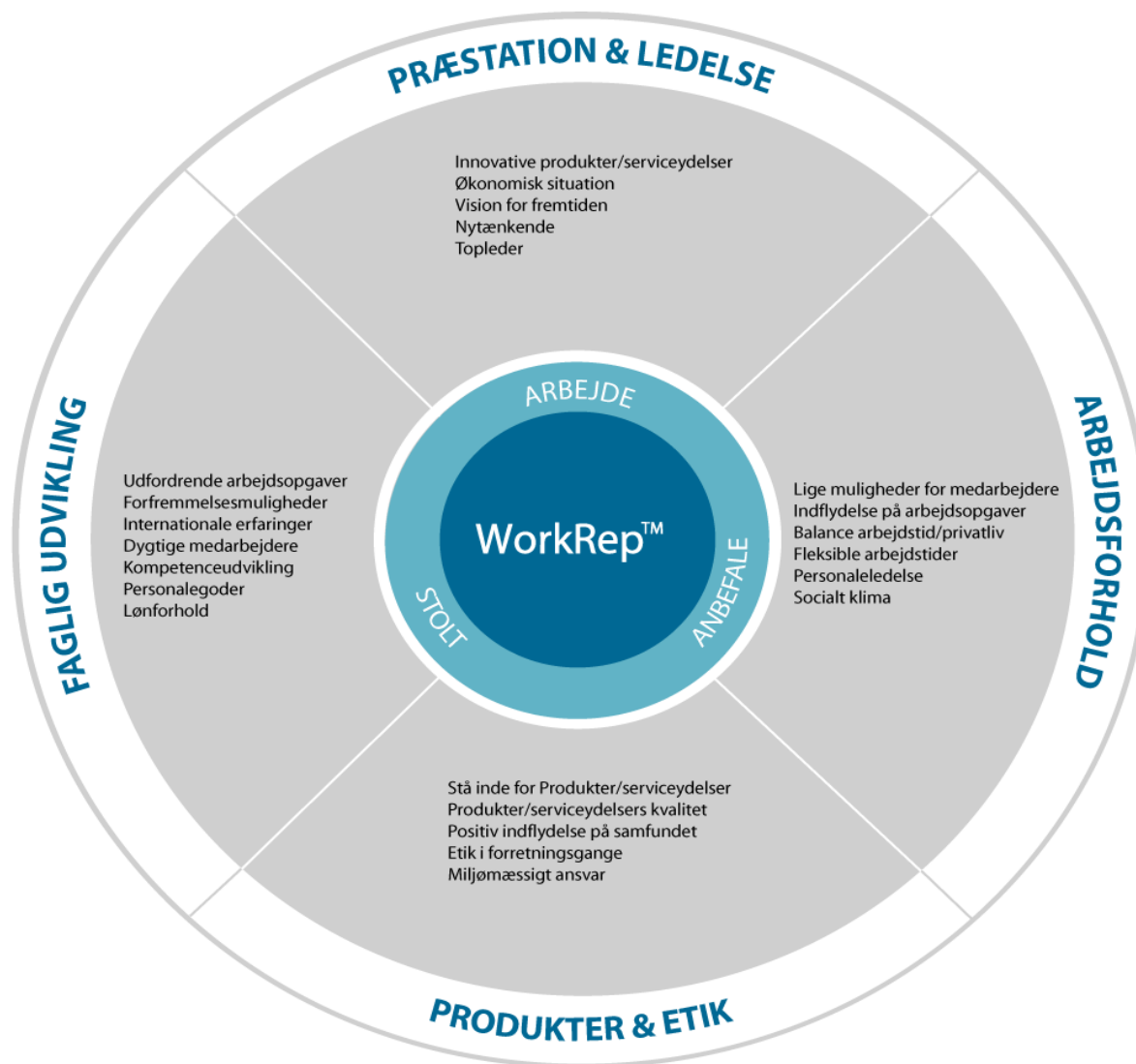
---

4.

WorkRep model



# WorkRep modellen



# Terminologi

---

- **WorkRep score**

WorkRep scorer angives på en 0-100 skala og viser virksomhedens omdømme som arbejdsplads.

- **Dimension**

WorkRep modellen har fire centrale dimensioner: Faglig Udvikling, Arbejdsforhold, Produkter & Etik samt Præstation & Ledelse. En dimensionsscore angives på en 0-100 skala og viser således virksomhedens omdømme på dimensionsniveau.

- **Attribut**

WorkRep modellen har 23 såkaldte attributter, som findes under de fire dimensioner. En attributscore angives på en 0-100 skala og viser virksomhedens omdømme på attributniveau.

- **Driver**

En driver viser, hvad der er vigtigst for virksomhedens omdømme som arbejdsplads. Driverne udregnes på baggrund af en såkaldt faktorjusteret regressionsanalyse. Driverne findes blandt de 23 WorkRep attributter, som hver især har en påvirkning på virksomhedens omdømme som arbejdsplads. Driverne er afhængige af den målgruppe af studerende, der analyseres.

- **Kendskabsscore**

Hver virksomhed har et vist niveau af kendskab blandt studerende. Kendskabsscoren udregnes for hver virksomhed og angives på en 0-100 skala. Jo højere kendskabsscore en virksomhed har, desto mere kendt er den – hvad enten det er for et godt eller dårligt omdømme.

- **Signifikant forskel**

Når to scorer sammenlignes angives en grænse for den signifikante forskel mellem de to scorer. En signifikant forskel på 0,5 betyder eksempelvis, at der skal være en forskel på mere end 0,5 point, når to scorer sammenlignes, for at forskellen kan siges at være statistisk signifikant.